

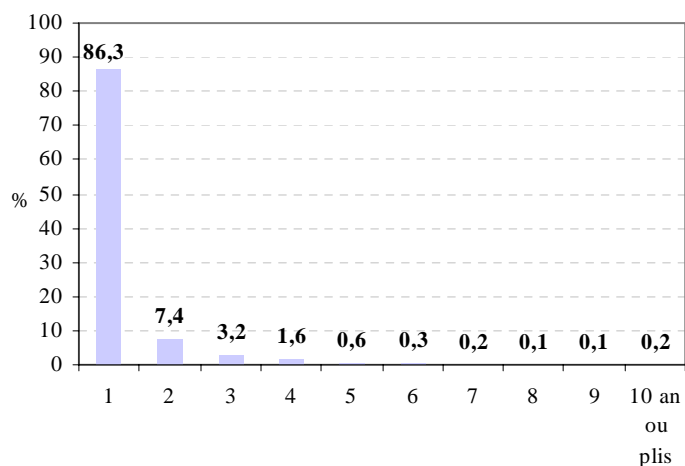
RESANSMAN DEMOGRAFIK BÈLÈ 2007

ANSANM TABLOYO

KI JAN KAY LA YE

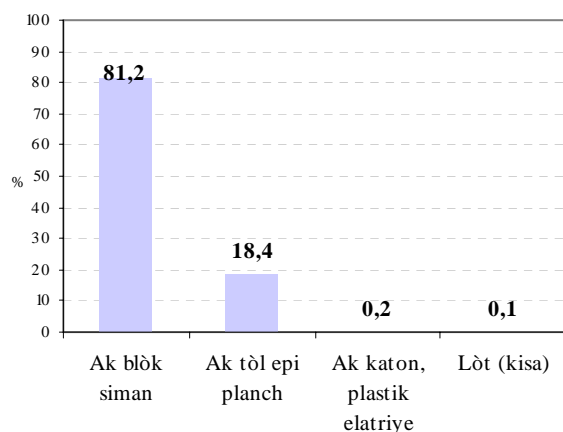
8) Konbyen fanmi ki rete nam kay la?

	N	%
1	21.253	86,3
2	1.810	7,4
3	785	3,2
4	386	1,6
5	157	0,6
6	77	0,3
7	46	0,2
8	33	0,1
9	26	0,1
10 an ou plis	48	0,2
Total	24.621	100,0
PK/PR	454	



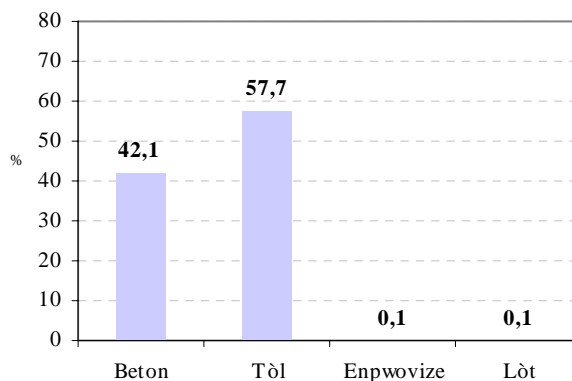
9) Ak ki materyo kò kay la fèt:

	N	%
Ak blòk siman	20.327	81,2
Ak tòl epi planch	4.607	18,4
Ak katon, plastik elatriye	48	0,2
Lòt (kisa)	37	0,1
Total	25.019	100,0
PK/PR	56	



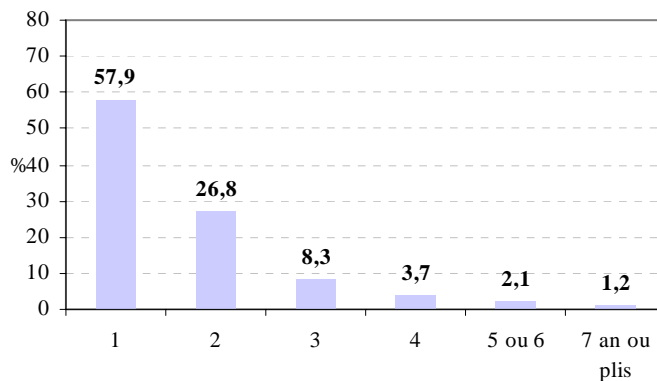
10) Ak ki materyo kouvèti kay la fèt:

	N	%
Beton	10.528	42,1
Tòl	14.410	57,7
Enpwovize	27	0,1
Lòt	13	0,1
Total	24.979	100,0
PK/PR	96	



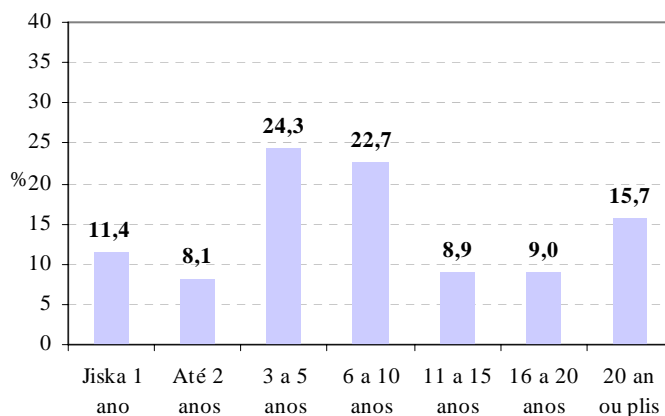
11) Konbyen pyés ki genyen nan kay

	N	%
1	14.328	57,9
2	6.625	26,8
3	2.057	8,3
4	925	3,7
5 ou 6	530	2,1
7 an ou plis	286	1,2
Total	24.750	100,0
PK/PR	325	



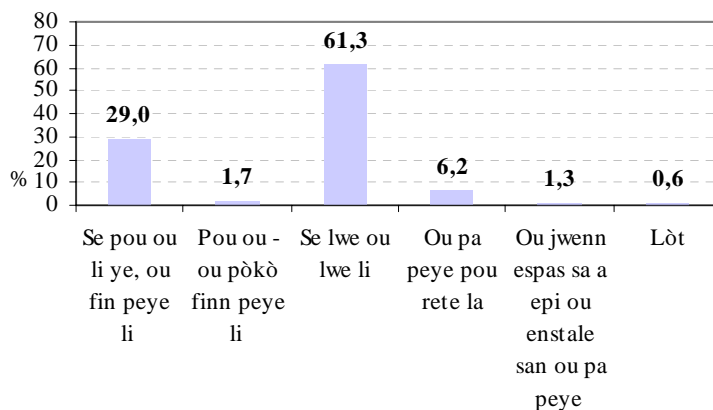
12) denyè fwa yon moun nan fanmi

	N	%
Jiska 1 an	188	11,4
Até 2 an	134	8,1
3 a 5 an	402	24,3
6 a 10 an	375	22,7
11 a 15 an	147	8,9
16 a 20 an	149	9,0
20 an ou plis	259	15,7
Total	1.654	100,0
PK/PR	267	
Pa aplicab	23.153	



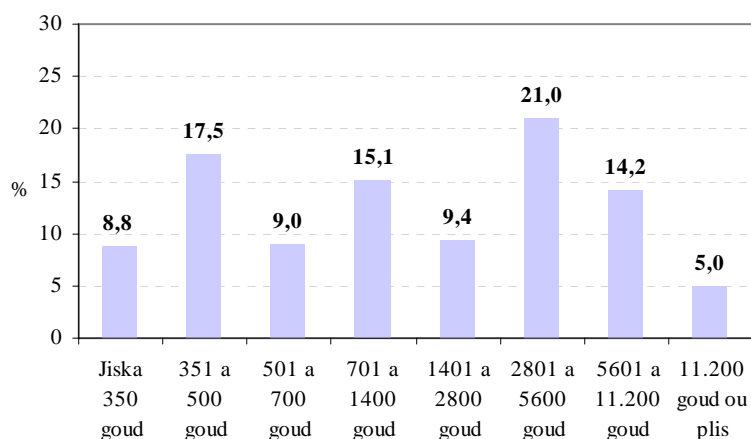
13) Kay la osnon pyès kay ou rete ladan li:

	N	%
Se pou ou li ye, ou fin peye li	557	29,0
Pou ou - ou pòkò finn peye li	33	1,7
Se lwe ou lwe li	1.177	61,3
Ou pa peye pou rete la	118	6,2
Ou jwenn espas sa a epi ou enstale san ou pa peye	24	1,3
Lòt	11	0,6
Total	1.920	100,0
PK/PR	2	
Pa aplicab	23.153	



14) Konbyen kòb ou peye chak mwa pou rete la?

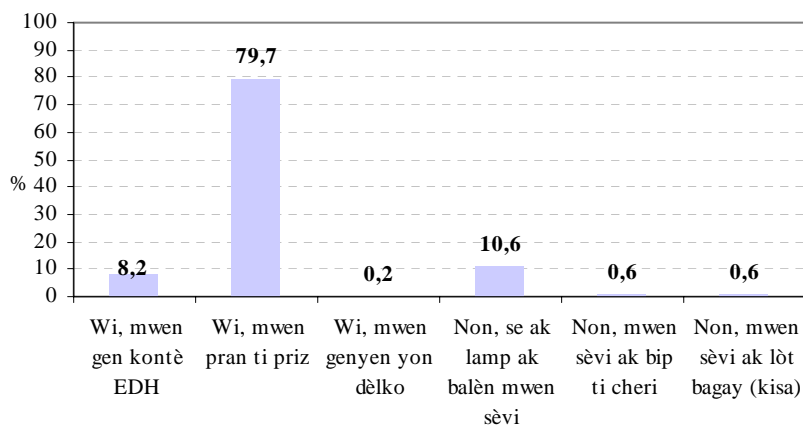
	N	%
Jiska 350 goud	89	8,8
351 a 500 goud	181	17,5
501 a 700 goud	93	9,0
701 a 1400 goud	156	15,1
1401 a 2800 goud	121	9,4
2801 a 5600 goud	198	21,0
5601 a 11.200 goud	141	14,2
11.200 goud ou plis	52	5,0
Total	1.030	100,0
PK/PR	146	
Pa aplicab	23.899	



9s) Eske kay la gen kouran elektrik?

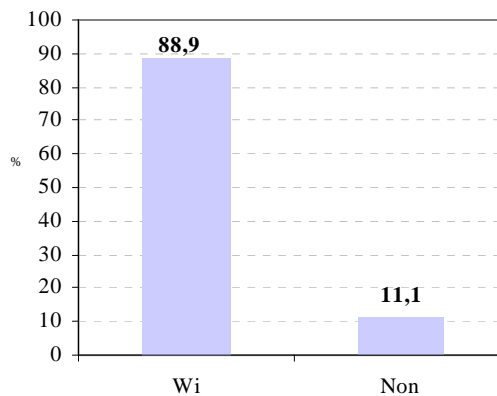
	N	%
Wi, mwen gen kontè EDH	1.890	8,2
Wi, mwen pran ti priz	18.424	79,7
Wi, mwen genyen yon dèlko	51	0,2
Non, se ak lamp ak balèn mwen sèvi	2.459	10,6
Non, mwen sèvi ak bip ti cheri	135	0,6
Non, mwen sèvi ak lòt bagay (kisa)	150	0,6
Total	23.108	100,0
PK/PR	45	
Pa aplicab	1.922	

Obs: Fòmile simplifye



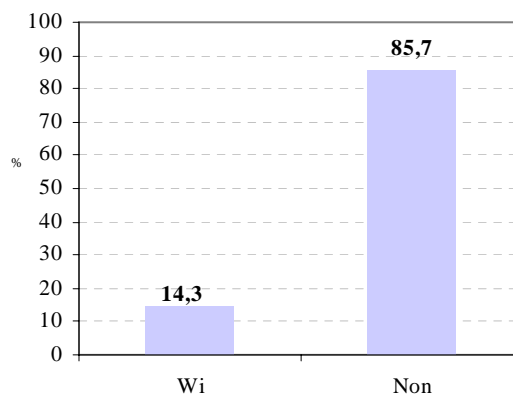
15) Eske kay la gen kouran elektrik?

	N	%
Wi	1.689	88,9
Non	233	11,1
Total	1.922	100,0
Pa aplicab	23.153	



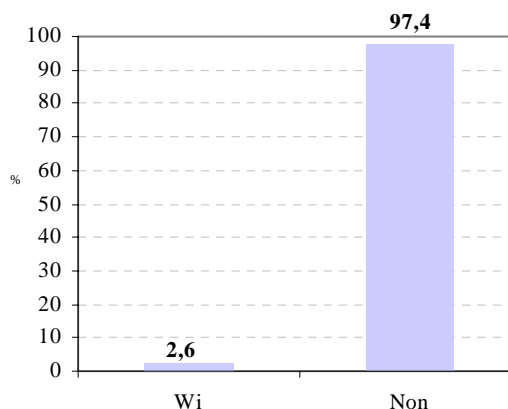
16) Ou gen kontè EDH?

	N	%
Wi	243	14,3
Non	1.455	85,7
Total	1.698	100,0
PK/PR	5	
Pa aplicab	23.371	



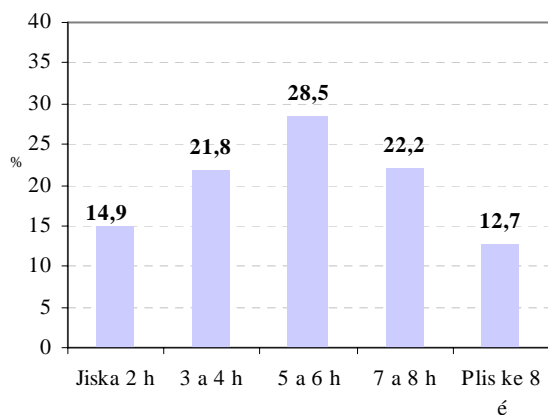
17) Kay sa genyen dèlko ki bay kouran?

	N	%
Wi	47	2,6
Non	1.793	97,4
Total	1.840	100,0
PK/PR	82	
Pa aplicab	23.153	



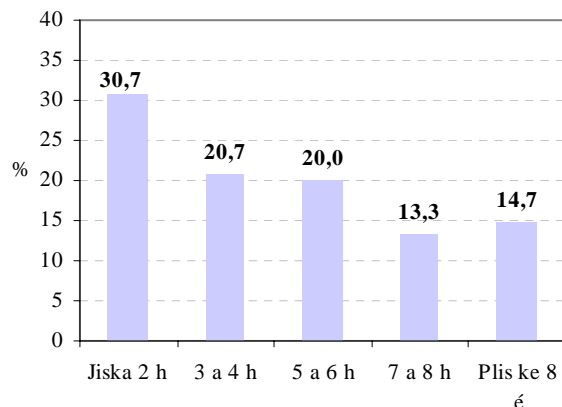
18_1) Konbyen tan ou jwenn kouran chak jou? è, ak EDH:

	N	%
Jiska 2 h	3.007	14,9
3 a 4 h	4.398	21,8
5 a 6 h	5.752	28,5
7 a 8 h	4.485	22,2
Plis ke 8 é	2.556	12,7
Total	20.198	100,0
PK/PR	2.006	
Pa aplicab	2.871	



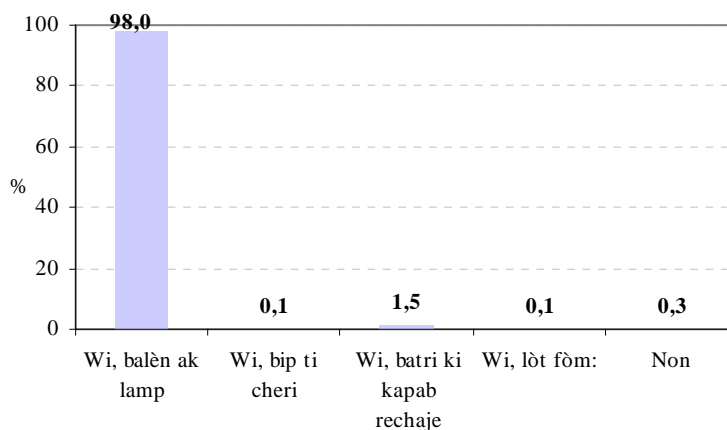
18_2) Konbyen tan ou jwenn kouran chak jou? è, ak dèlko pa nou:

	N	%
Jiska 2 h	46	30,7
3 a 4 h	31	20,7
5 a 6 h	30	20,0
7 a 8 h	20	13,3
Plis ke 8 é	22	14,7
Total	150	100,0
PK/PR	147	
Pa aplicab	24.778	



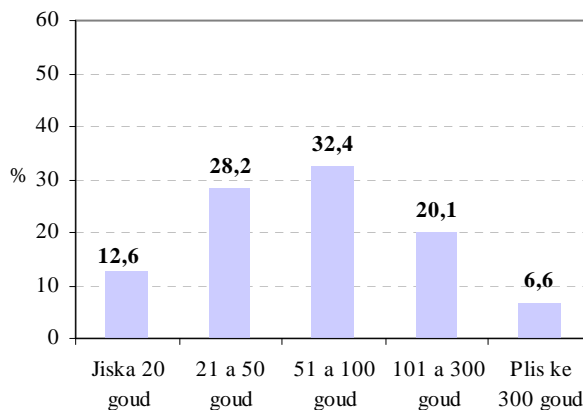
19) Kay la konn sèvi ak lòt kalite limyè?

	N	%
Wi, balèn ak lamp	1.851	98,0
Wi, bip ti cheri	2	0,1
Wi, batri ki kapab rechaje	29	1,5
Wi, lòt fòm:	3	0,1
Non	5	0,3
Total	1.889	100,0
PK/PR	33	
Pa aplicab	23.153	



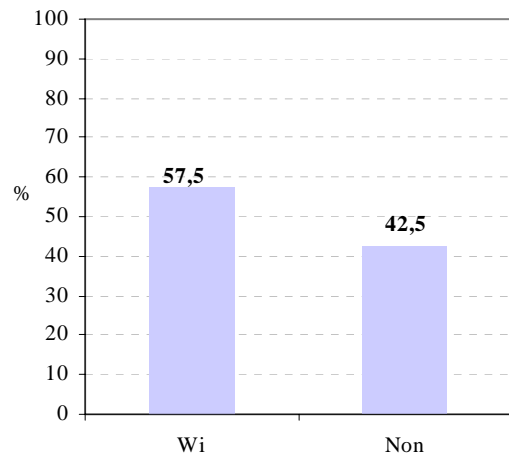
20) Konbyen kòb ou depanse chak mwa pou kouran?

	N	%
Jiska 20 goud	127	12,6
21 a 50 goud	284	28,2
51 a 100 goud	326	32,4
101 a 300 goud	203	20,1
Plis ke 300 goud	67	6,6
Total	1.008	100,0
PK/PR	914	
Pa aplicab	23.153	



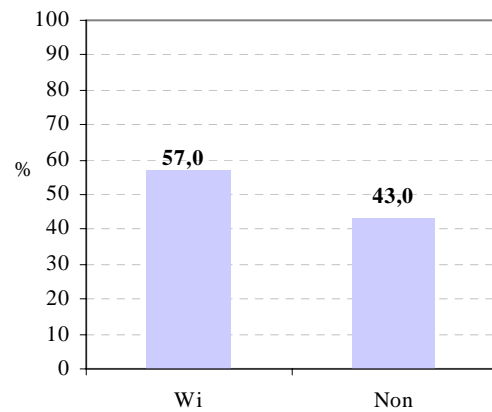
21) Eske nou panse fè chanjman nan kay la pou amelyore li, nan ane kap vini an?

	N	%
Wi	1.096	57,5
Non	808	42,5
Total	1.904	100,0
PK/PR	18	
Pa aplicab	23.153	



22) Eske nou panse fè sa nan 5 pwochèn lane yo?

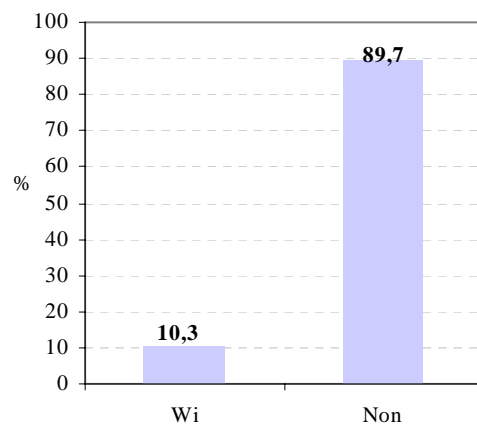
	N	%
Wi	1.078	57,0
Non	814	43,0
Total	1.892	100,0
PK/PR	30	
Pa aplicab	23.153	



KI JAN YO JWENN EPI SÈVI AK DLO

23) Kay la genyen tiyo?

	N	%
Wi	196	10,3
Non	1.710	89,7
Total	1.906	100,0
PK/PR	16	
Pa aplicab	23.153	



24) Ak konbyen bokit dlo fanmi an sèvi chak jou

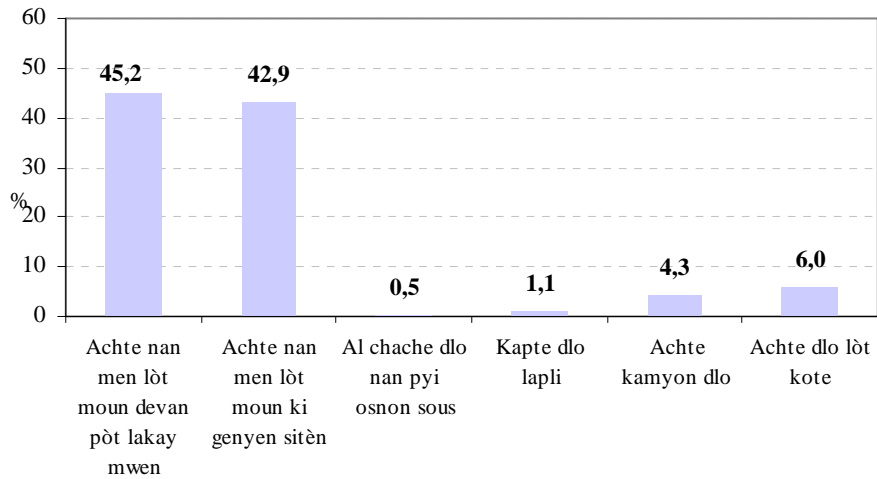
bokit	N	%
1	1.627	6,8
2	3.945	16,6
3	4.472	18,8
4	3.891	16,3
5	3.357	14,1
6	2.224	9,3
7	875	3,7
8	823	3,5
9	114	0,5
10	1.112	4,7
11 ou plis	1.383	5,8
Total	23.822	100,0
PK/PR	1.253	

25) Konbyen bokit dlo nou achte chak fwa CAMEP bay dlo

	N	%
1	702	3,2
2	1.859	8,4
3	2.564	11,6
4	2.327	10,5
5	2.660	12,0
6	2.340	10,6
7	1.207	5,5
8	1.235	5,6
9	309	1,4
10	2.224	10,0
11 ou plis	4.706	21,3
Total	22.131	100,0
PK/PR	2.944	

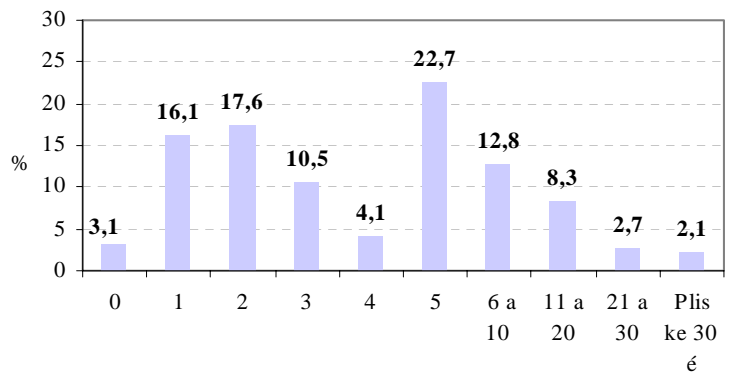
26) Si se pa CAMEP, ki lòt kote ou rive jwenn dlo?

	N	%
Achte nan men lòt moun devan pòt lakay mwen	856	45,2
Achte nan men lòt moun ki genyen sitèn	813	42,9
Al chache dlo nan pyi osnon sous	10	0,5
Kapte dlo lapli	20	1,1
Achte kamyon dlo	82	4,3
Achte dlo lòt kote	113	6,0
Total	1.894	100,0
PK/PR	28	
Pa aplicab	23.153	



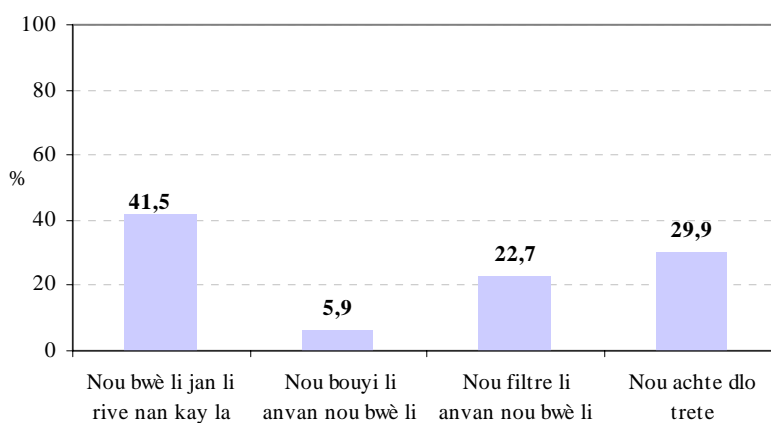
27) Konbyen tan ou mache pou jwenn dlo sa:

(minit)	N	%
0	28	3,1
1	145	16,1
2	158	17,6
3	94	10,5
4	37	4,1
5	204	22,7
6 a 10	115	12,8
11 a 20	75	8,3
21 a 30	24	2,7
Plis ke 30 é	19	2,1
Total	899	100,0
PK/PR	145	
Pa aplicab	24.030	



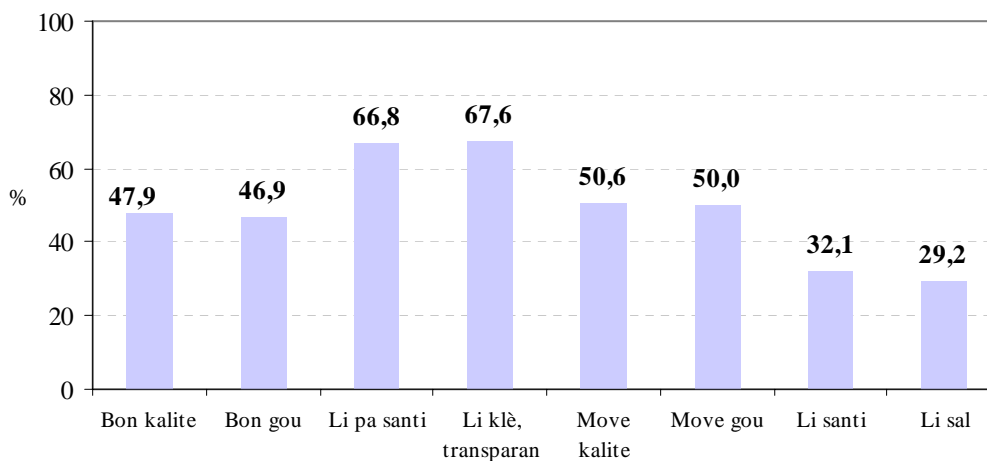
28) Kijan nou sèvi ak dlo nou bwè a:

	N	%
Nou bwè li jan li rive nan kay la	788	41,5
Nou bouyi li anvan nou bwè li	112	5,9
Nou filtre li anvan nou bwè li	431	22,7
Nou achte dlo trete	568	29,9
Total	1.898	100,0
PK/PR	23	
Pa aplicab	23.153	



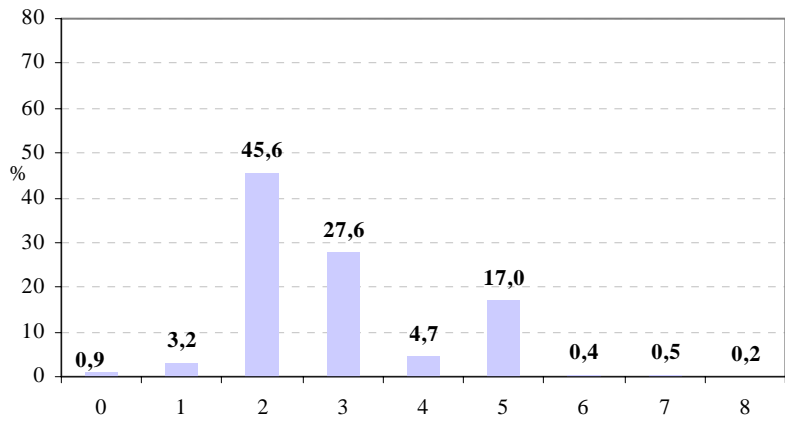
29) Dapre ou menm dlo CAMEP la genyen:

	N	%
Bon kalite	901	47,9
Bon gou	882	46,9
Li pa santi	1.256	66,8
Li klè, transparan	1.270	67,6
Move kalite	951	50,6
Move gou	940	50,0
Li santi	603	32,1
Li sal	549	29,2
Total	1.879	391,2



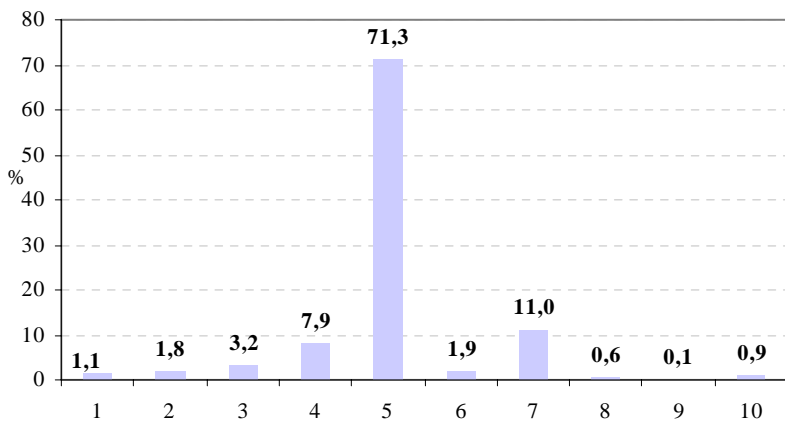
**30a) Konbyen yon bokit dlo
koute:Nan CAMEP (dlo tiyo)**

	N	%
0	16	0,9
1	59	3,2
2	839	45,6
3	507	27,6
4	86	4,7
5	313	17,0
6	8	0,4
7	10	0,5
8	3	0,2
Total	1.840	100,0
PK/PR	82	
Pa aplicab	23.153	



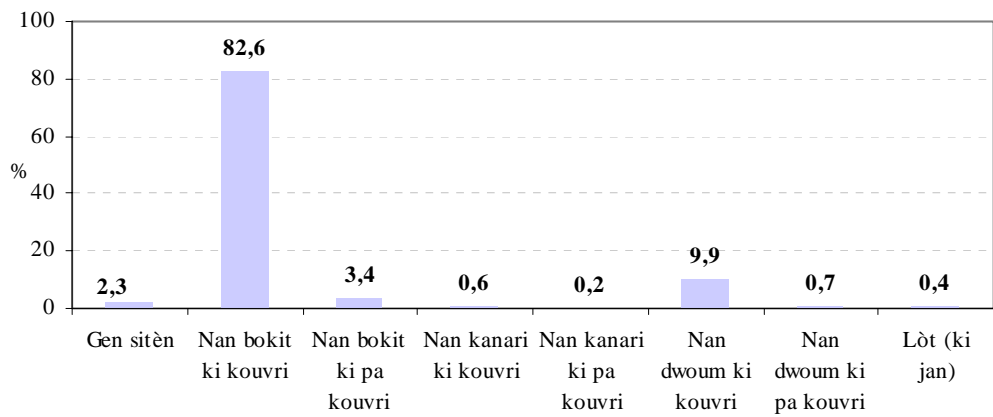
**30b) Konbyen yon bokit dlo
koute:Lòt kote (dlo tiyo)**

	N	%
1	21	1,1
2	33	1,8
3	60	3,2
4	147	7,9
5	1.324	71,3
6	36	1,9
7	205	11,0
8	12	0,6
9	3	0,1
10	18	0,9
Total	1.858	100,0
PK/PR	64	
Pa aplicab	23.153	



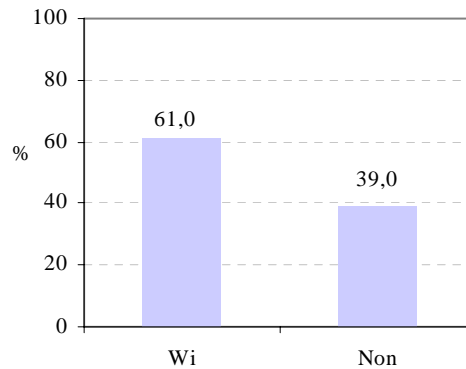
31) Ki jan ou konsève dlo andedan kay la?

	N	%
Gen sitèn	45	2,3
Nan bokit ki kouvri	1.572	82,6
Nan bokit ki pa kouvri	64	3,4
Nan kanari ki kouvri	12	0,6
Nan kanari ki pa kouvri	3	0,2
Nan dwoum ki kouvri	189	9,9
Nan dwoum ki pa kouvri	13	0,7
Lòt (ki jan)	7	0,4
Total	1.905	100,0
PK/PR	17	
Pa aplicab	23.153	



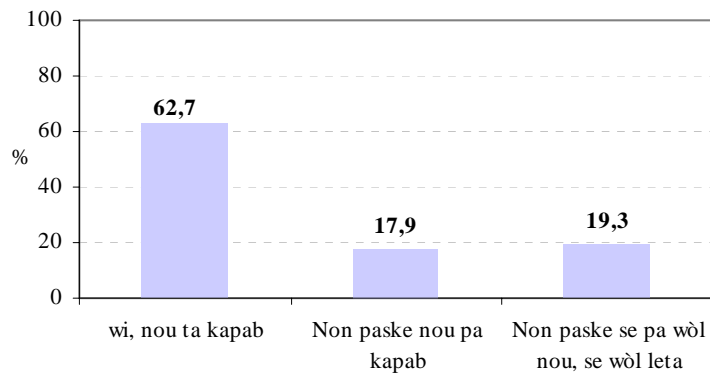
32) Eske ou trouve li nòmal pou moun peye pou dlo a?

	N	%
Wi	1.170	61,0
Non	747	39,0
Total	1.917	100,0
PK/PR	5	
Pa aplicab	23.153	



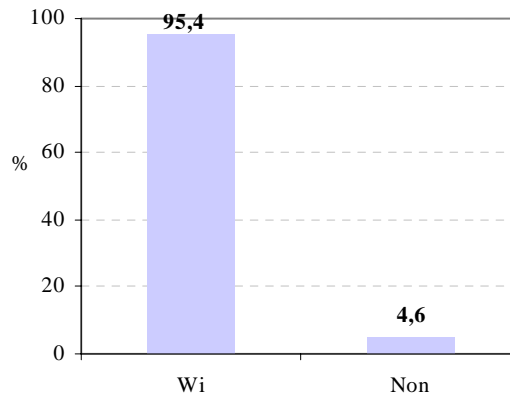
33) Eske ou kwè moun sou katye a ka fè kichoy pou jwenn yon dlo pi bon kalite?

	N	%
wi, nou ta kapab	1.202	62,7
Non paske nou pa kapab	344	17,9
Non paske se pa wòl nou, se wòl leta	371	19,3
Total	1.917	100,0
PK/PR	5	
Pa aplicab	23.153	



34) Eske ou ta renmen patisipe nan aktivite pou katye a jwenn bon dlo ak lasante?

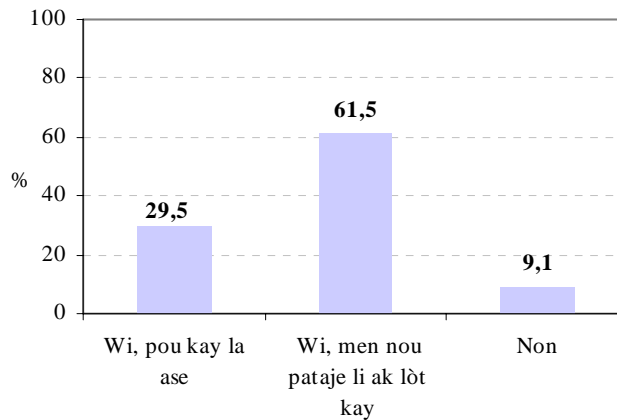
	N	%
Wi	1.822	95,4
Non	88	4,6
Total	1.910	100,0
PK/PR	12	
Pa aplicab	23.153	



TRETMAN DLO KI FIN SEVI

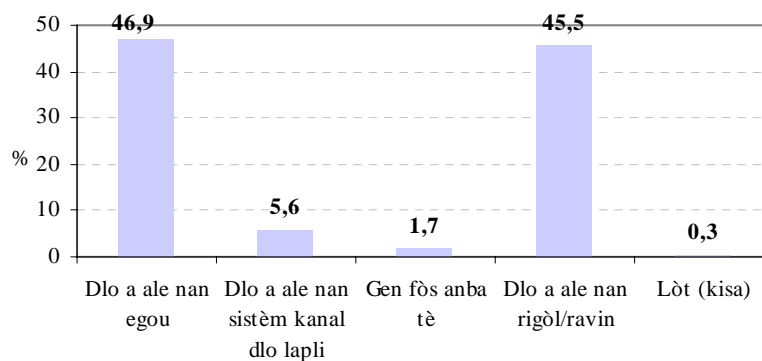
35) Eske nou genyen twalèt osnon latrin nan

	N	%
Wi, pou kay la ase	7.356	29,5
Wi, men nou pataje li ak lòt kay	15.355	61,5
Non	2.264	9,1
Total	24.975	100,0
Pa aplicab	100	



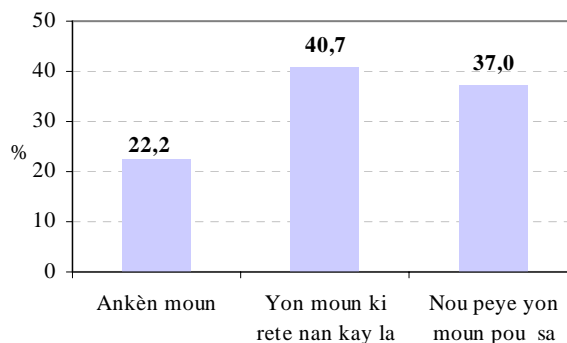
36) Kisa ou fè ak dlo sal ki fin sèvi?

	N	%
Dlo a ale nan egou	881	46,9
Dlo a ale nan sistèm kanal dlo lapli	105	5,6
Gen fòs anba tè	32	1,7
Dlo a ale nan rigòl/ravin	854	45,5
Lòt (kisa)	5	0,3
Total	1.877	100,0
PK/PR	45	
Pa aplicab	23.153	



37) Nan ka sa, ki lès ki pran swen fòs la?

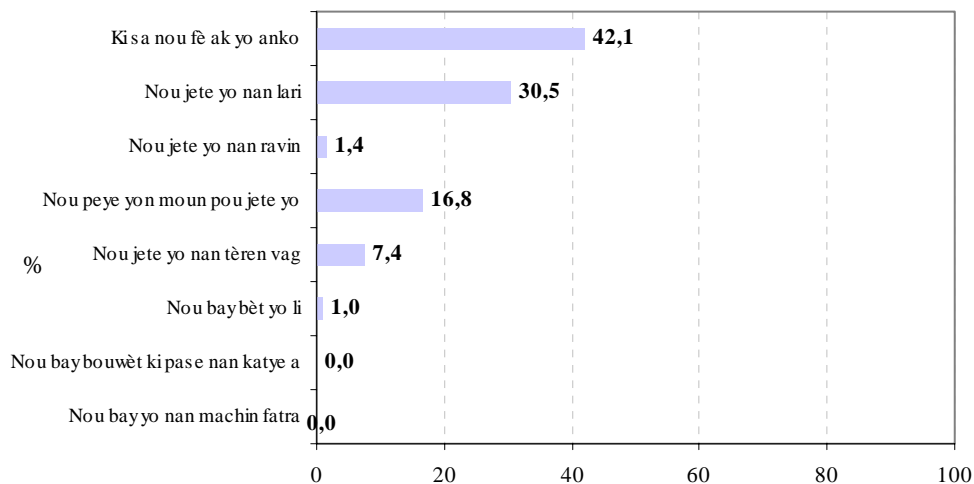
	N	%
Ankèn moun	6	22,2
Yon moun ki rete nan kay la	11	40,7
Nou peye yon moun pou sa	10	37,0
Total	27	100,0
PK/PR	5	
Pa aplicab	25.044	



KI SA YO FÈ AK FATRA

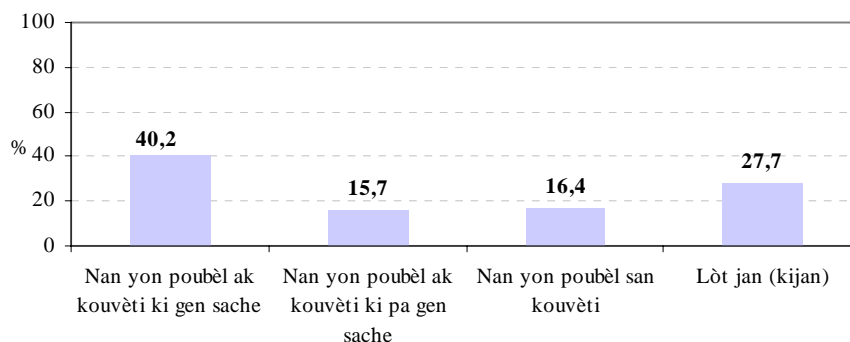
38) Ki kote nou jete fatra yo?

	N	%
Nou bay yo nan machin fatra	7	0,0
Nou bay bouwèt ki pase nan katye a	12	0,0
Nou bay bèt yo li	242	1,0
Nou jete yo nan tèren vag	1.860	7,4
Nou peye yon moun pou jete yo	4.191	16,8
Nou jete yo nan ravin	356	1,4
Nou jete yo nan lari	7.614	30,5
Ki sa nou fè ak yo anko	10.529	42,1
Nou antere yo	186	0,7
Total	24.997	100,0
PK/PR	78	



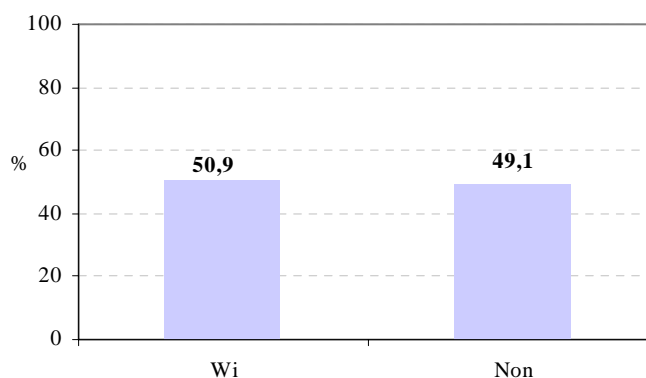
39) Kijan nou jere fatra nan kay la?

	N	%
Nan yon poubèl ak kouvèti ki gen sache	770	40,2
Nan yon poubèl ak kouvèti ki pa gen sache	301	15,7
Nan yon poubèl san kouvèti	314	16,4
Lòt jan (kijan)	531	27,7
Total	1.916	100,0
PK/PR	5	
Pa aplicab	23.153	



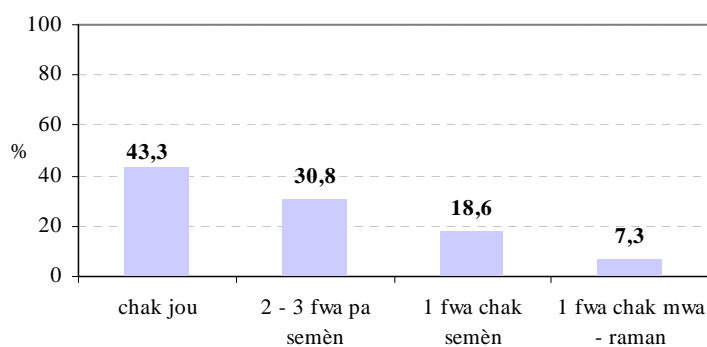
40) Eske gen yon sèvis ki ranmase fatra nan katye a?

	N	%
Wi	978	50,9
Non	942	49,1
Total	1.920	100,0
PK/PR	2	
Pa aplicab	23.153	



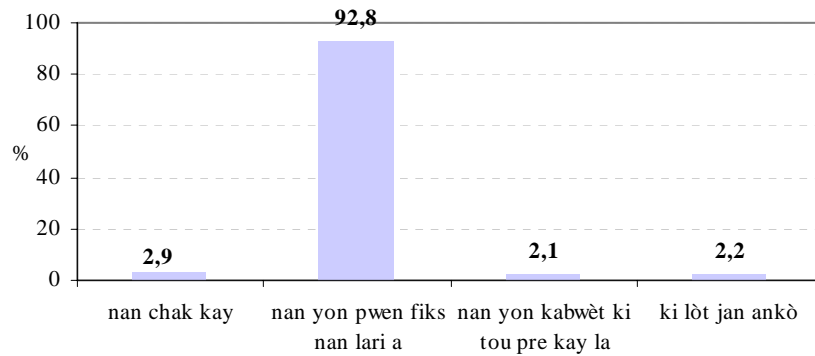
41) Konbyen fwa yo pase pran fatra yo?

	N	%
chak jou	422	43,3
2 - 3 fwa pa semèn	300	30,8
1 fwa chak semèn	182	18,6
1 fwa chak mwa - raman	71	7,3
Total	975	100,0
PK/PR	3	
Pa aplicab	24.097	



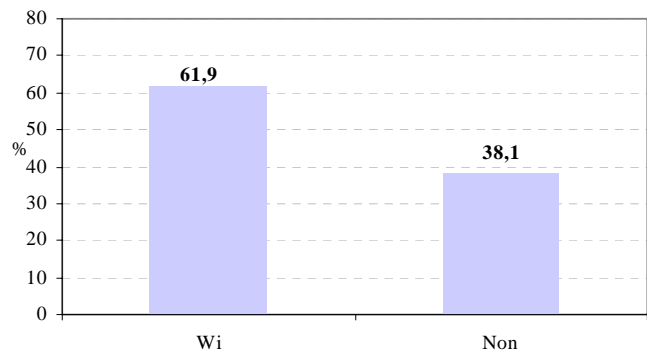
42) Kijan yo pase pran fatra yo?

	N	%
nan chak kay	28	2,9
nan yon pwen fiks nan lari a	903	92,8
nan yon kabwèt ki tou pre kay la	20	2,1
ki lòt jan ankò	21	2,2
Total	973	100,0
PK/PR	5	
Pa aplicab	24.097	



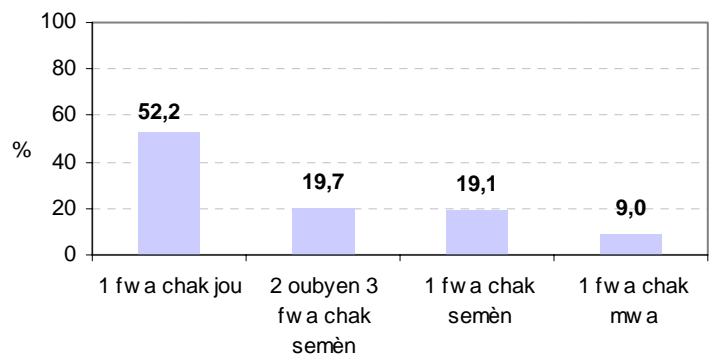
43) Eske gen yon sèvis ki konn pwòpte lari a?

	N	%
Wi	1.187	61,9
Non	730	38,1
Total	1.917	100,0
PK/PR	5	
Pa aplicab	23.153	



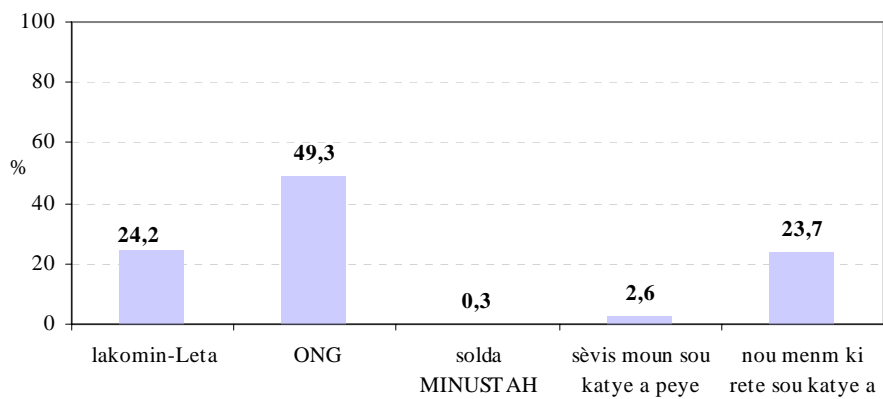
44) Ki lè sèvis sa konn pase?

	N	%
1 fwa chak jou	548	52,2
2 oubyen 3 fwa chak semèn	207	19,7
1 fwa chak semèn	201	19,1
1 fwa chak mwa	94	9,0
Total	1.050	100,0
PK/PR	137	
Pa aplicab	23.888	



45) Ki lès ki konn okipe pwòpte lari a pi plis?

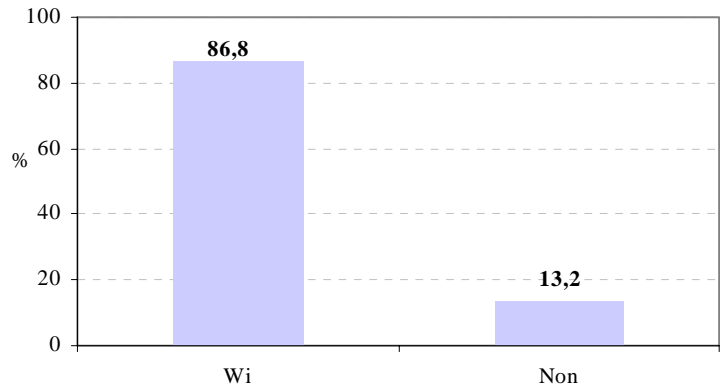
	N	%
lakomin-Leta	458	24,2
ONG	932	49,3
solda MINUSTAH	5	0,3
sèvis moun sou katye a peye	49	2,6
nou menm ki rete sou katye a	447	23,7
Total	1.890	100,0
PK/PR	32	
Pa aplicab	23.153	



LÒT BYEN AK SÈVIS NAN KAY LA

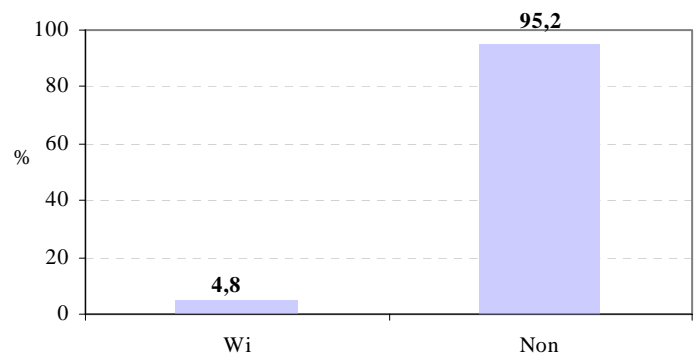
46) Eske gen moun ki gen selilè nan kay la?

	N	%
Wi	1.663	86,8
Non	252	13,2
Total	1.915	100,0
PK/PR	7	
Pa aplicab	23.153	



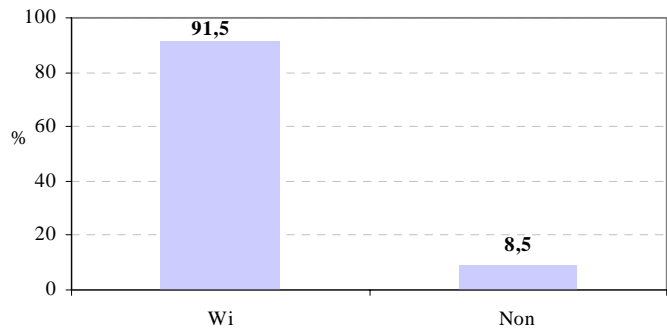
47) Eske kay la genyen telefòn teleco?

	N	%
Wi	90	4,8
Non	1.791	95,2
Total	1.881	100,0
PK/PR	41	
Pa aplicab	23.153	



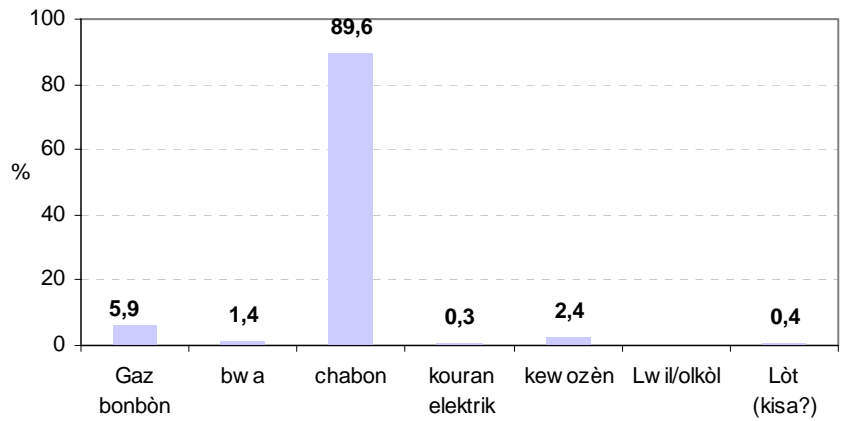
48) Eske kay la genyen fou osnon

	N	%
Wi	1.748	91,5
Non	163	8,5
Total	1.911	100,0
PK/PR	11	
Pa aplicab	23.153	



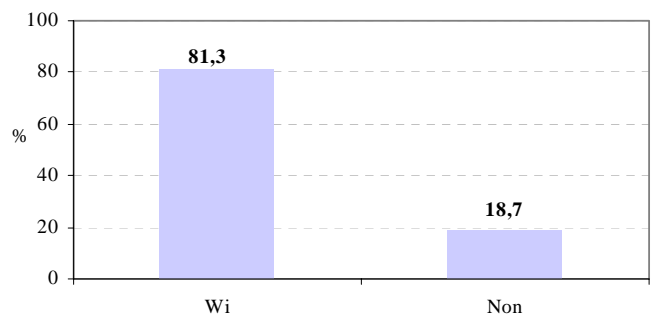
49) Kisa fou osnon recho sa yo boule?

	N	%
Gaz bonbòn	111	5,9
bwa	26	1,4
chabon	1.686	89,6
kouran elektrik	6	0,3
kewozèn	46	2,4
Lwil/olkòl		
Lòt (kisa?)	7	0,4
Total	1.882	100,0
PK/PR	39	
Pa aplicab	23.153	



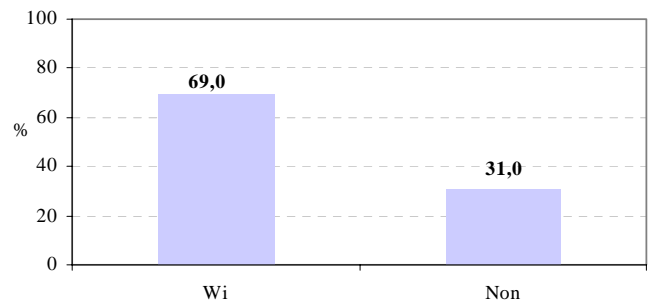
50) Eske kay la genyen radyo?

	N	%
Wi	1.514	81,3
Non	348	18,7
Total	1.862	100,0
PK/PR	60	
Pa aplicab	23.153	



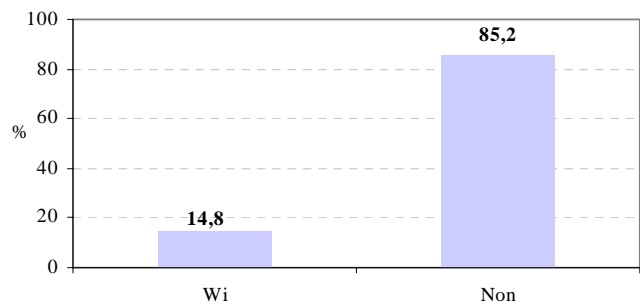
51) Eske kay la genyen televizyon?

	N	%
Wi	1.281	69,0
Non	575	31,0
Total	1.857	100,0
PK/PR	65	
Pa aplicab	23.153	



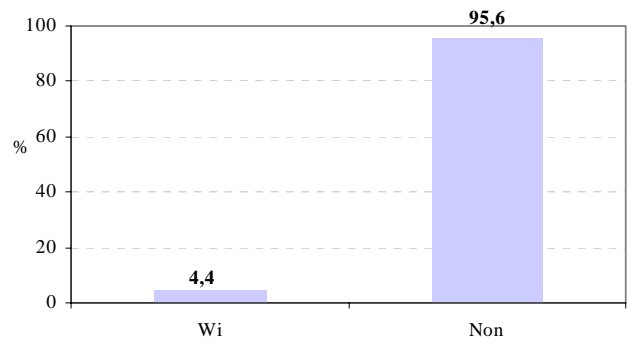
52) Eske kay la genyen frijidè?

	N	%
Wi	283	14,8
Non	1.630	85,2
Total	1.913	100,0
PK/PR	9	
Pa aplicab	23.153	



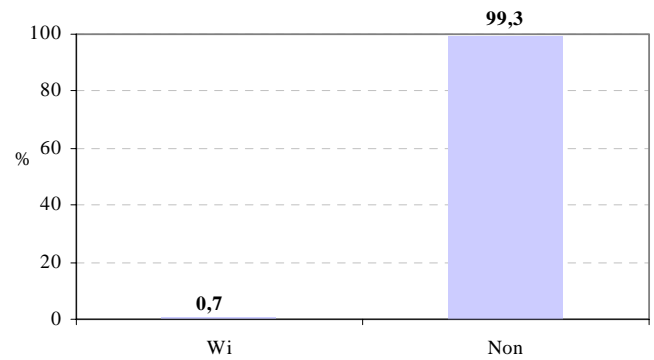
53) Eske kay la genyen òdinatè?

	N	%
Wi	83	4,4
Non	1.810	95,6
Total	1.893	100,0
PK/PR	29	
Pa aplicab	23.153	



54) Eske kay la genyen entènèt?

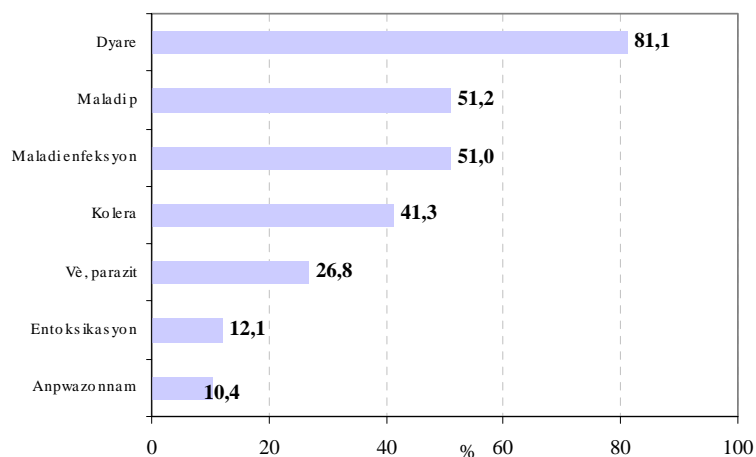
	N	%
Wi	13	0,7
Non	1.901	99,3
Total	1.914	100,0
PK/PR	8	
Pa aplicab	23.153	



KOUMAN SANTE MOUN NAN KAY LA YE

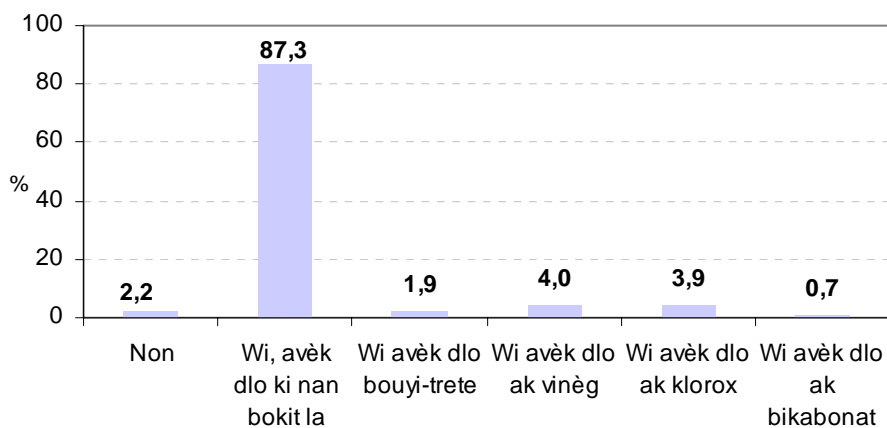
55) Dapre ou menm, kilès nan maladi sa yo moun ka trape nan bwè move kalite dlo?

	N	%
Anpwazonnam	200	10,4
Entoksikasyon	233	12,1
Vè, parazit	516	26,8
Kolera	794	41,3
Maladi enfeksyon	980	51,0
Maladi p	983	51,2
Dyare	1.559	81,1
Okenn nan sa yo	55	2,8
Total	1.922	276,8
Pa aplicab	23.153	



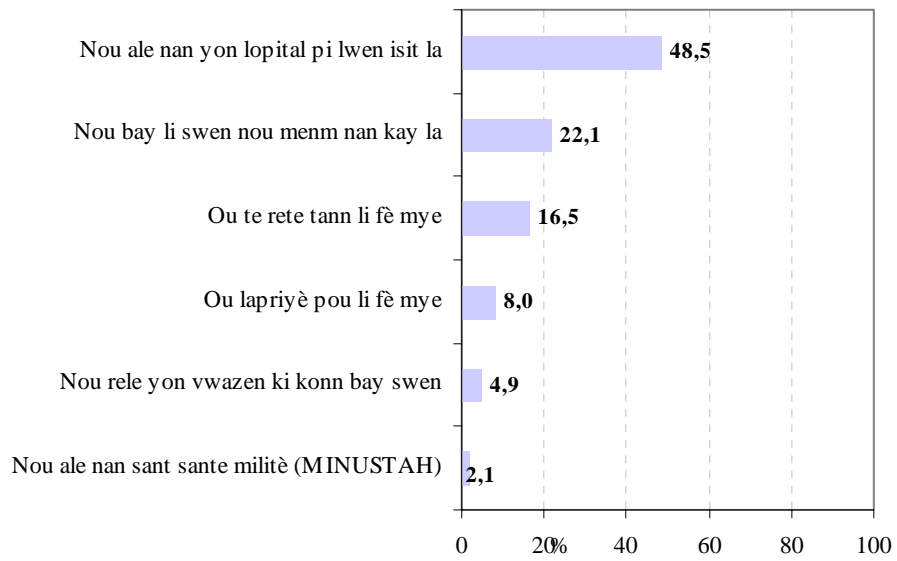
56) Moun nan kay la abitye lave fwi ak legim anvan yo manje yo?

	N	%
Non	41	2,2
Wi, avèk dlo ki nan bokit la	1.644	87,3
Wi avèk dlo bouyi-trete	36	1,9
Wi avèk dlo ak vinèg	76	4,0
Wi avèk dlo ak klorox	73	3,9
Wi avèk dlo ak bikabonat	13	0,7
Total	1.883	100,0
PK/PR	39	
Pa aplicab	23.153	



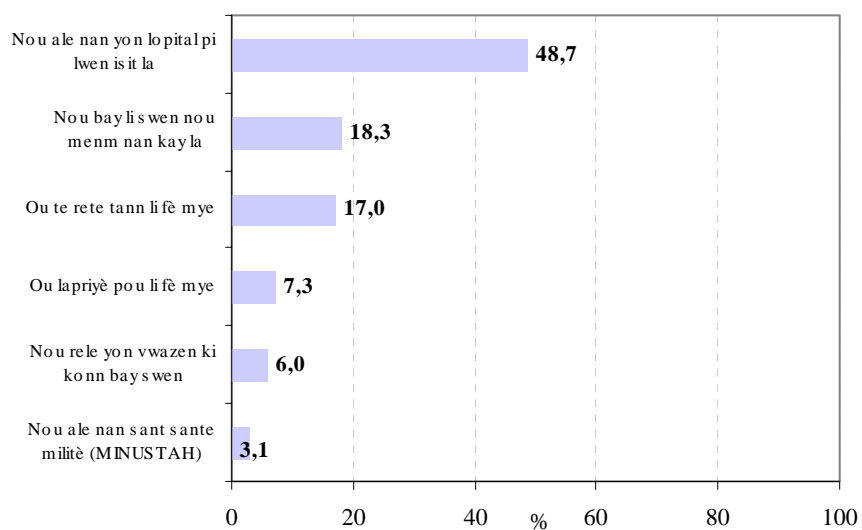
57a) Dènyè fwa yon moun nan fanmi ou te malad osnon endispoze oubyen santi doulè, kijan ou te rezoud pwoblèm sa?

(Nan dènye mwa ki sot pase a)	N	%
Nou ale nan sant sante militè (MINUSTAH)	34	2,1
Nou rele yon vwazen ki konn bay swen	79	4,9
Ou lapriyè pou li fè mye	130	8,0
Ou te rete tann li fè mye	266	16,5
Nou bay li swen nou menm nan kay la	356	22,1
Nou ale nan yon lopital pi lwen isit la	784	48,5
lòt jan:	38	2,4
Total	1.615	104,4
PK/PR	307	
Pa aplicab	23.153	



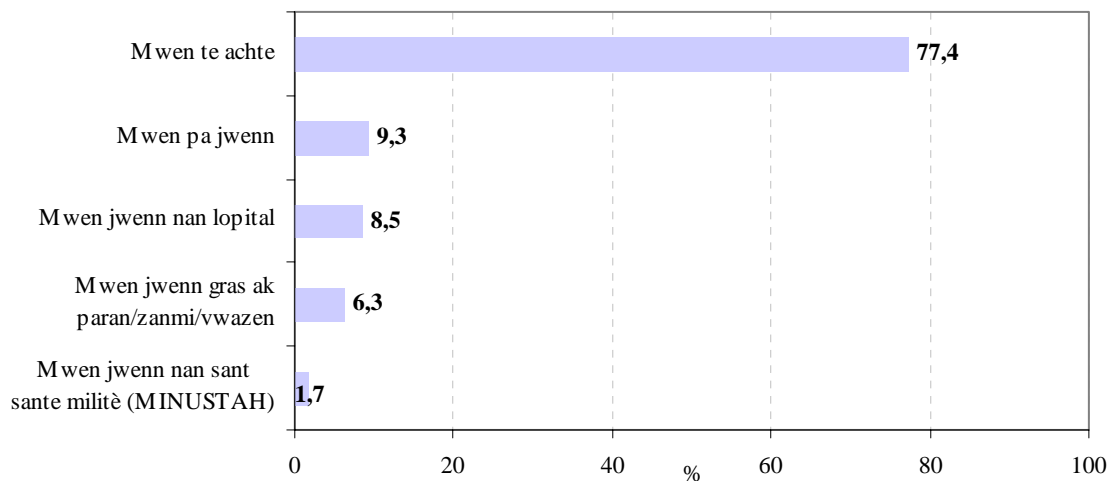
57b) denyè fwa yon nan fanmi ou te tombe malad, kijan ou resoud pwoblem nan

(Nan 3 dènye mwa ki sot pase yo)	N	%
Nou ale nan sant sante militè (MINUSTAH)	45	3,1
Nou rele yon vwazen ki konn bay swen	86	6,0
Ou lapriyè pou li fè mye	105	7,3
Ou te rete tann li fè mye	247	17,0
Nou bay li swen nou menm nan kay la	264	18,3
Nou ale nan yon lopital pi lwen isit la	706	48,7
lòt jan:	34	2,3
Total	1.449	102,6
PK/PR	473	
Pa aplicab	23.153	



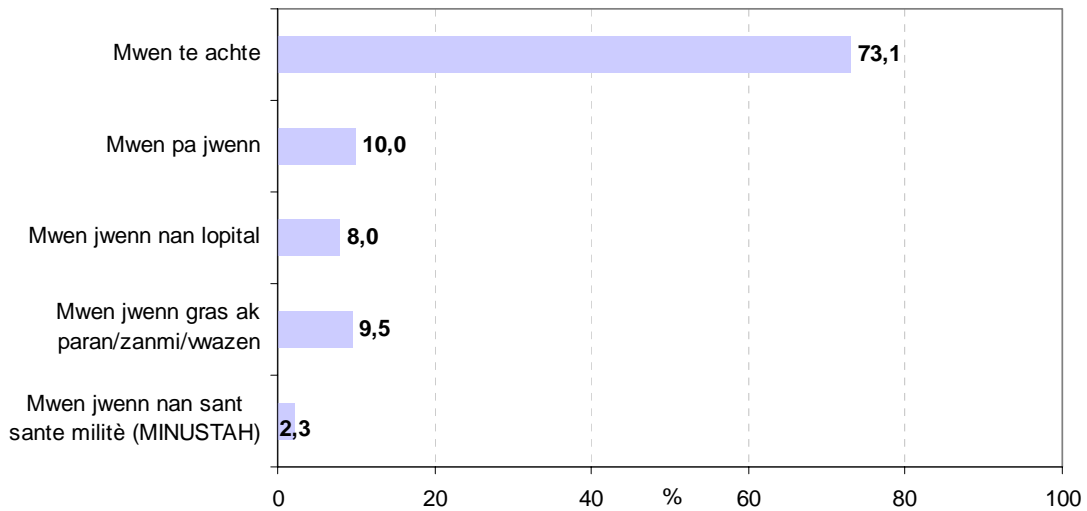
58a) Ki kote ou te jwenn remèd/medikaman lè ou te bezwen?

(Nan dènye mwa ki sot pase a)	N	%
Mwen jwenn nan sant sante militè (MINUSTAH)	29	1,7
Mwen jwenn gras ak paran/zanmi/vwazen	105	6,3
Mwen jwenn nan lopital	141	8,5
Mwen pa jwenn	156	9,3
Mwen te achte	1.289	77,4
Total	1.666	103,2
PK/PR	256	
Pa aplicab	23.153	



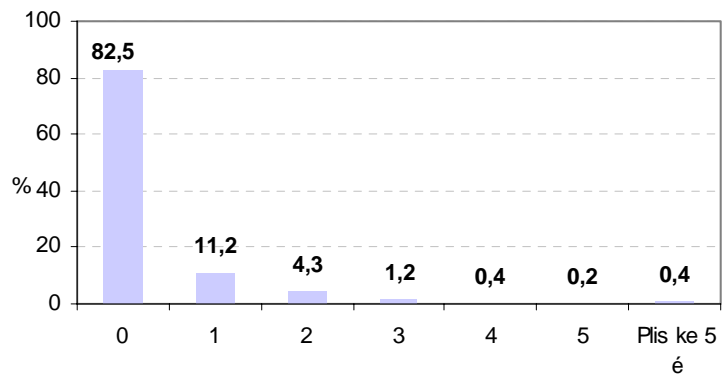
58b) Ki kote ou te jwenn remèd/medikaman lè ou te bezwen?

(Nan 3 dènye mwa ki sot pase yo)	N	%
Mwen jwenn nan sant sante militè (MINUSTAH)	33	2,3
Mwen jwenn gras ak paran/zanmi/vwazen	140	9,5
Mwen jwenn nan lopital	118	8,0
Mwen pa jwenn	148	10,0
Mwen te achte	1.077	73,1
Total	1.474	102,9
PK/PR	448	
Pa aplicab	23.153	



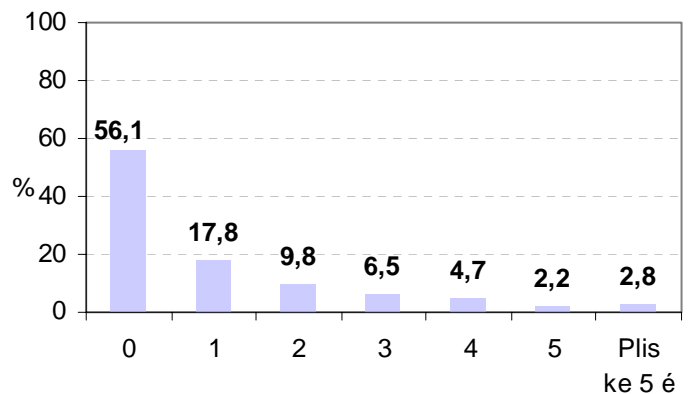
591) BLESE (moun boule, kou, lezyon)

	N	%
0	1.585	82,5
1	214	11,2
2	83	4,3
3	22	1,2
4	7	0,4
5	3	0,2
Plis ke 5 é	7	0,4
Total	1.922	100,0
Pa aplicab	23.153	

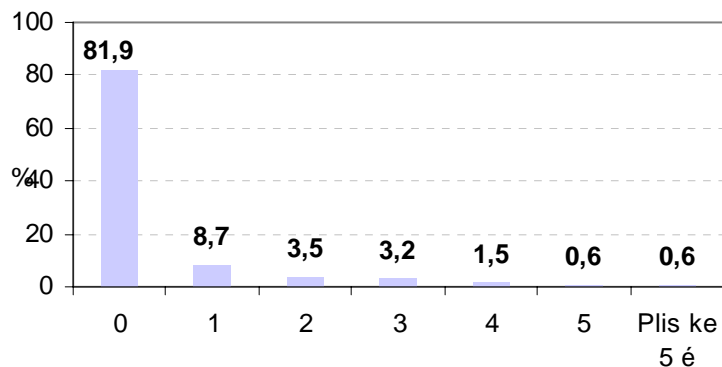


592) KÒ FE MAL (doulè nan atikilasyon, nan lestomak, nan senti oubyen nan vant)

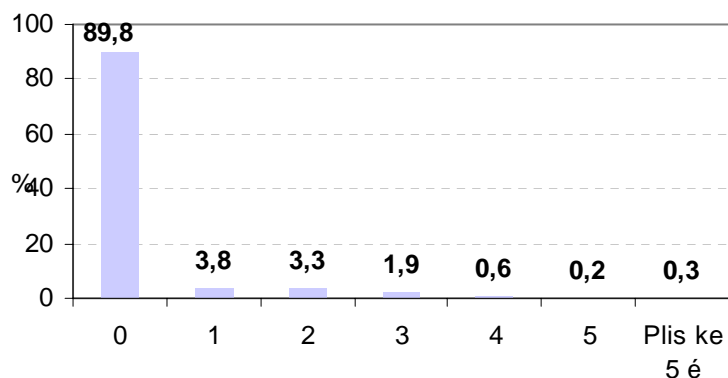
	N	%
0	1.079	56,1
1	343	17,8
2	188	9,8
3	125	6,5
4	90	4,7
5	42	2,2
Plis ke 5 é	54	2,8
Total	1.922	100,0
Pa aplicab	23.153	



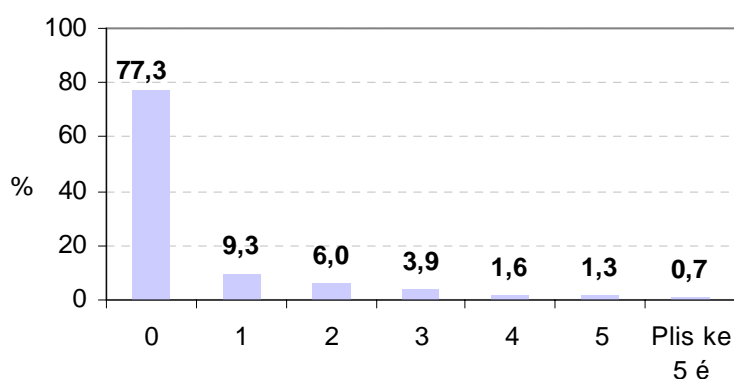
593) MALADI PO (ti bouton, plak oubyen absè)		
	N	%
0	1.574	81,9
1	167	8,7
2	68	3,5
3	62	3,2
4	28	1,5
5	12	0,6
Plis ke 5 é	11	0,6
Total	1.922	100,0
Pa aplicab	23.153	



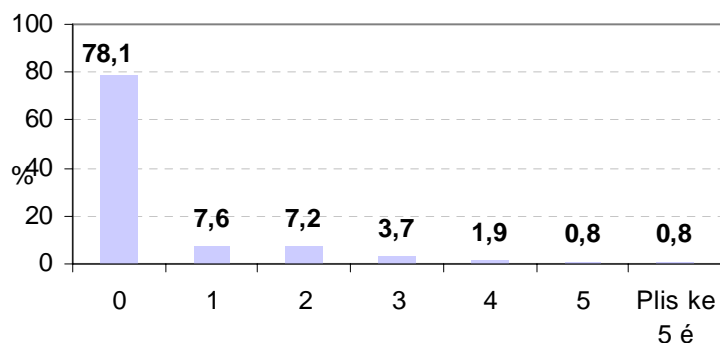
594) VÈ, VIRUS AK BAKTERI (vèmin, konjonktivit oubyen enfeksyon)		
	N	%
0	1.726	89,8
1	73	3,8
2	64	3,3
3	36	1,9
4	12	0,6
5	5	0,2
Plis ke 5 é	6	0,3
Total	1.922	100,0
Pa aplicab	23.153	



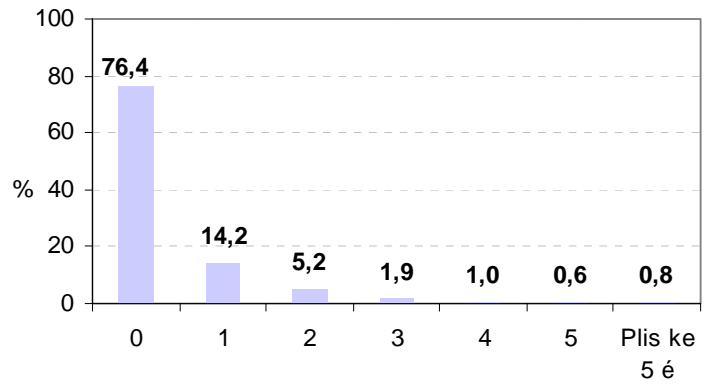
595) PWOBLÈM NAN LESTOMAK AK ENTESTEN (doule nan lestomak, vomi)		
	N	%
0	1.486	77,3
1	178	9,3
2	116	6,0
3	74	3,9
4	30	1,6
5	25	1,3
Plis ke 5 é	13	0,7
Total	1.922	100,0
Pa aplicab	23.153	



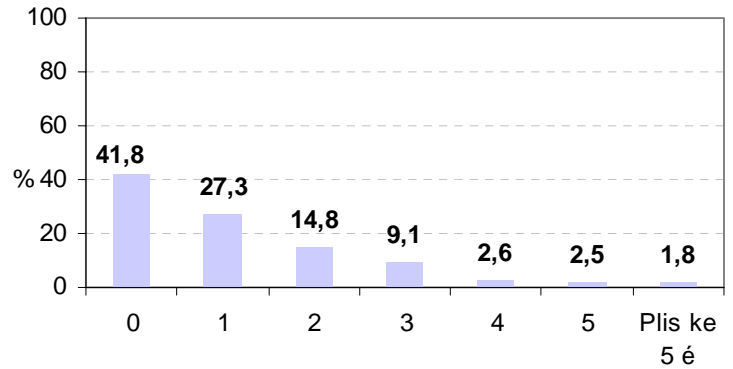
596) PWOBLÈM RESPIRATWA (nen, bouch, malgòj, tous oubyen grip)		
	N	%
0	1.501	78,1
1	145	7,6
2	138	7,2
3	71	3,7
4	37	1,9
5	15	0,8
Plis ke 5 é	15	0,8
Total	1.922	100,0
Pa aplicab	23.153	



597) Anemi		
	N	%
0	1.468	76,4
1	274	14,2
2	99	5,2
3	36	1,9
4	19	1,0
5	11	0,6
Plis ke 5 é	16	0,8
Total	1.922	100,0
Pa aplicab	23.153	



598) Gwo lafyèw		
	N	%
0	802	41,8
1	525	27,3
2	285	14,8
3	175	9,1
4	51	2,6
5	48	2,5
Plis ke 5 é	35	1,8
Total	1.919	100,0
PK/PR	3	
Pa aplicab	23.153	

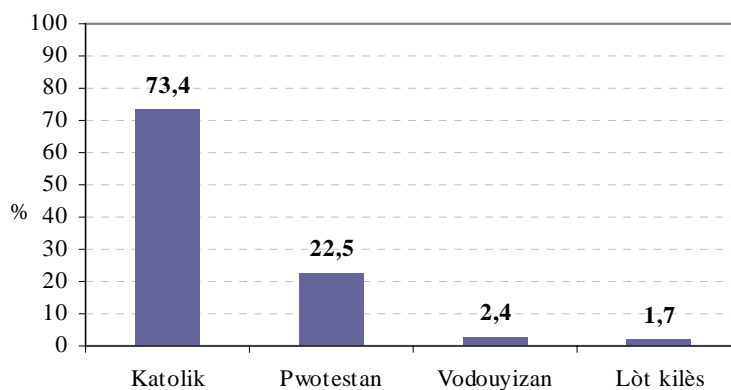


NON MOUN KAP REPONN KESYON YO

5) Ki relijyon ou?:

	N	%
Katolik	1.406	73,4
Pwotestan	430	22,5
Vodouyizan	45	2,4
Lòt kilès	33	1,7
Total	1.914	100,0
PK/PR	25	
Pa aplicab	23.136	

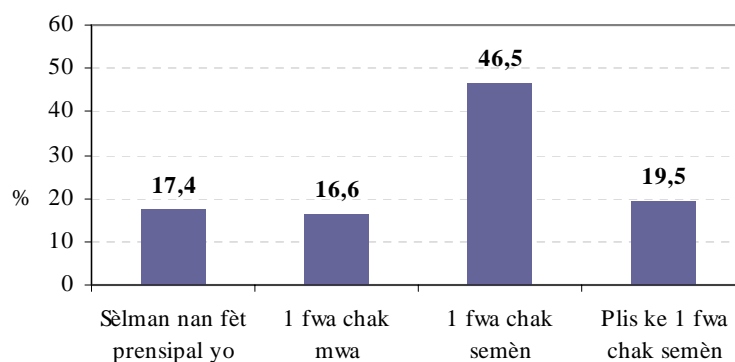
Obs: entèviuve



7) Eske ou ale lamès osnon nan sèvis:

	N	%
Sèlman nan fèt prensipal yo	317	17,4
1 fwa chak mwa	302	16,6
1 fwa chak semèn	847	46,5
Plis ke 1 fwa chak semèn	355	19,5
Total	1.821	100,0
PK/PR	97	
Pa aplicab	23.158	

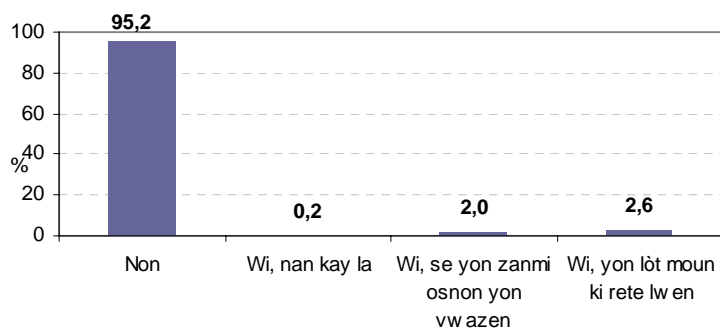
Obs: entèviuve



60) Eske ou konnen yon moun ki genyen jèm SIDA nan san li?

	N	%
Non	1.813	95,2
Wi, nan kay la	15	0,2
Wi, se yon zanmi osnon yon vwazen	41	2,0
Wi, yon lòt moun ki rete lw en	51	2,6
Total	1.920	100,0
PK/PR	2	
Pa aplicab	23.153	

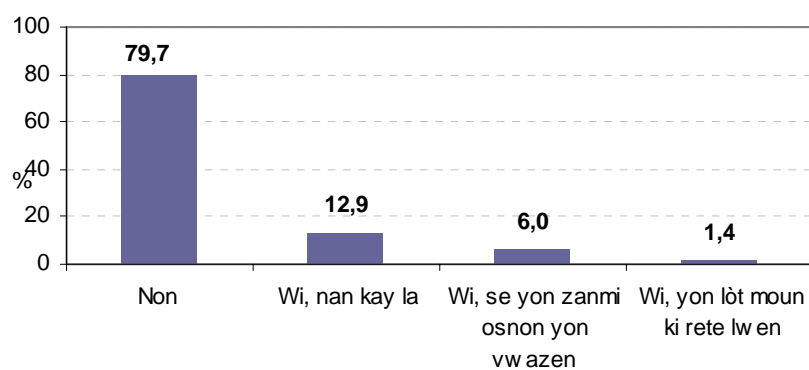
Obs: entèviue



61) Eske ou konnen yon moun ki te fè tès SIDA?

	N	%
Non	1.501	79,7
Wi, nan kay la	249	12,9
Wi, se yon zanmi osnon yon vwazen	121	6,0
Wi, yon lòt moun ki rete lw en	42	1,4
Total	1.912	100,0
PK/PR	10	
Pa aplicab	23.153	

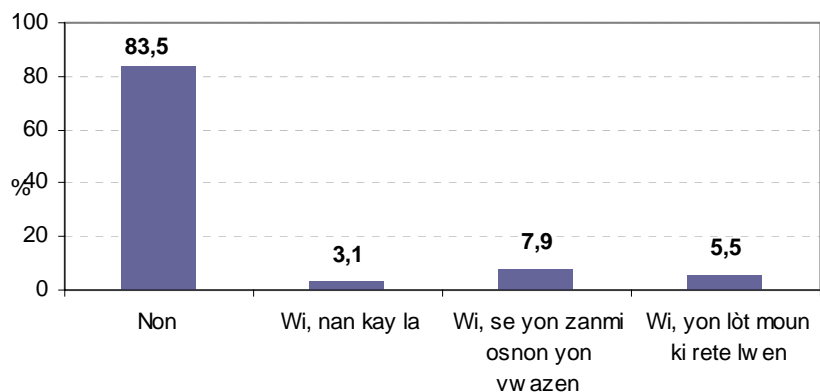
Obs: entèviue



62) Eske ou konnen yon moun ki ap pran medikaman pou li kontrole jèm SIDA nan san li?

	N	%
Non	338	83,5
Wi, nan kay la	12	3,1
Wi, se yon zanmi osnon yon vwazen	31	7,9
Wi, yon lòt moun ki rete lwen	22	5,5
Total	403	100,0
PK/PR	18	
Pa aplicab	24.654	

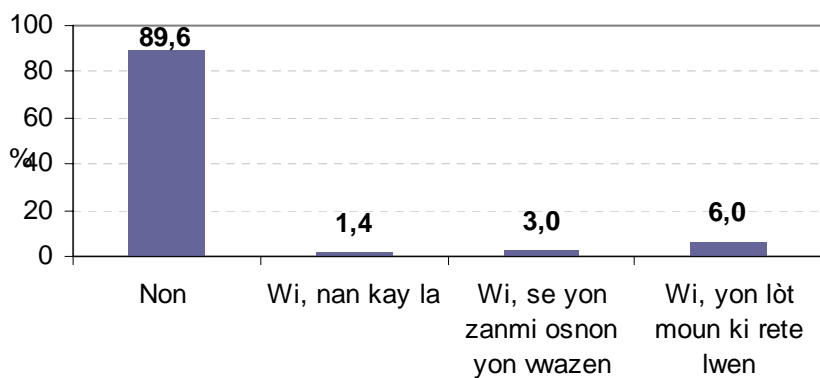
Obs: entèviuve



63) Ou konnen yon moun ki te mouri akòz SIDA?

	N	%
Non	1.722	89,6
Wi, nan kay la	27	1,4
Wi, se yon zanmi osnon yon vwazen	58	3,0
Wi, yon lòt moun ki rete lwen	115	6,0
Total	1.922	100,0
Pa aplicab	23.153	

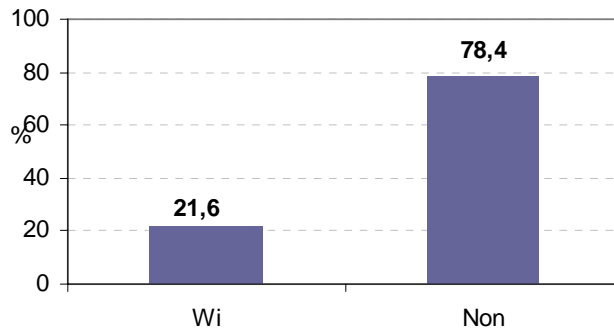
Obs: entèviuve



64) Eske ou konnen si gen yon biwo gouvènman k ap distribye kapòt gratis nan katye a pou pwoteksyon kont SIDA?

	N	%
Wi	415	21,6
Non	1.505	78,4
Total	1.920	100,0
PK/PR	2	
Pa aplicab	23.153	

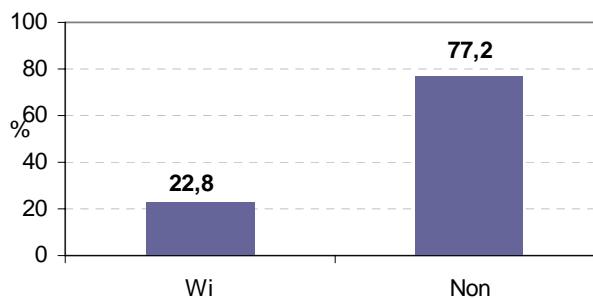
Obs: entèviuve



65) Eske ou konnen si gen yon ONG k ap distribye kapòt gratis nan katye a pou

	N	%
Wi	438	22,8
Non	1.481	77,2
Total	1.920	100,0
PK/PR	2	
Pa aplicab	23.153	

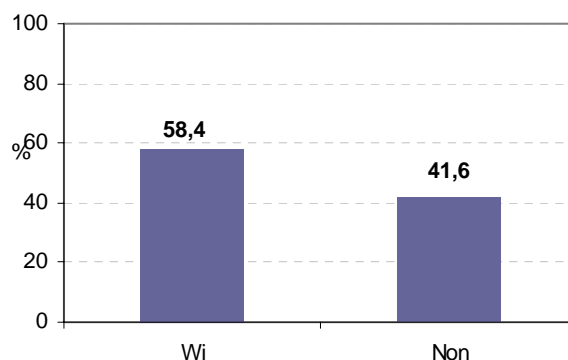
Obs: entèviuve



66) Eske ou kontan ou rete nan Bèlè?

	N	%
Wi	1.038	58,4
Non	739	41,6
Total	1.778	100,0
PK/PR	144	
Pa aplicab	23.153	

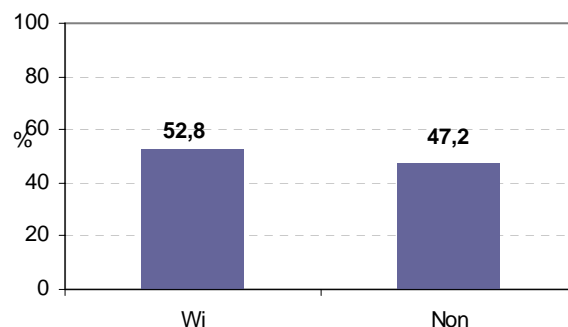
Obs: entèviuve



67) Ou panse kontinye rete isit la?

	N	%
Wi	1.003	52,8
Non	896	47,2
Total	1.899	100,0
PK/PR	23	
Pa aplicab	23.153	

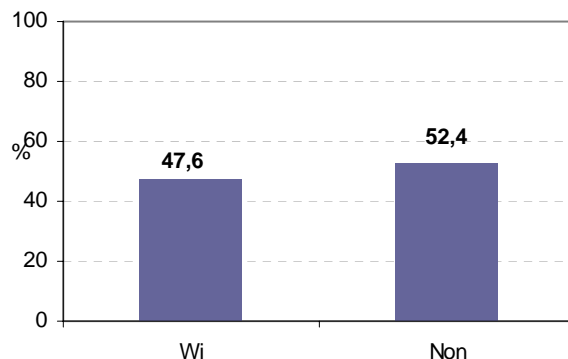
Obs: entèviuve



68) Ou gen fanmi nan peyi etranje?

	N	%
Wi	902	47,6
Non	993	52,4
Total	1.895	100,0
PK/PR	27	
Pa aplicab	23.153	

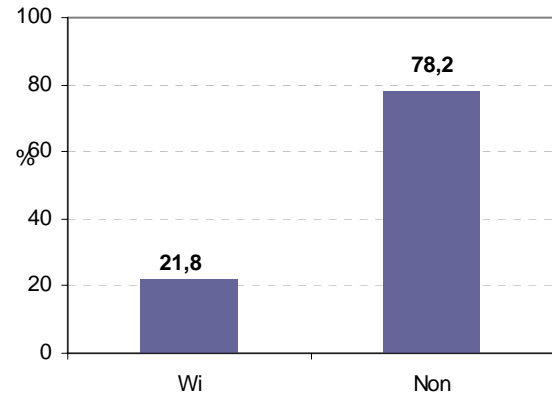
Obs: entèviuve



69) Nan dènye ane ki sot pase a, paran sa te vin vizite w?

	N	%
Wi	196	21,8
Non	703	78,2
Total	900	100,0
PK/PR	2	
Pa aplicab	24.173	

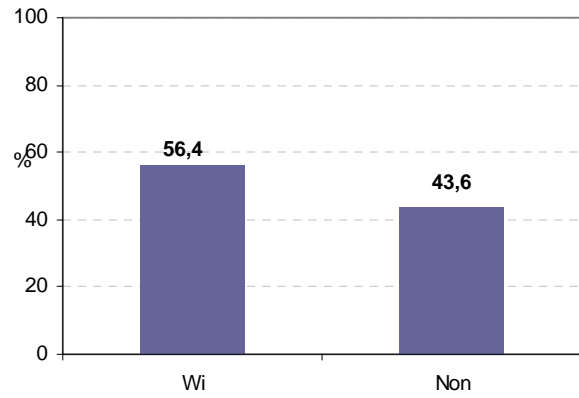
Obs: entèviue



70) Nan dènye ane ki sot pase a, paran sa te voye kòb oubyen kado pou ou?

	N	%
Wi	507	56,4
Non	393	43,6
Total	900	100,0
PK/PR	2	
Pa aplicab	24.173	

Obs: entèviue



PWOBLEM VYOLANS AK AGRESYON

Seksyon sa pale sou zak vyolans ki kapab te frape moun nan pandan katòz dènye mwa ki sot pase yo. Sa vle di ant MAIO 2006 e avril 2007. Tanpri, reflechi sou sa ki te rive nan douz dènye mwa ki sot pase yo pou ou kapab reponn kekyon yo.

71) Nan dènye ane ki sot pase a, eske sa te rive yo vòlè lajan w oubyen lòt byen yo pran sou ou san vyolans ak san ou pa wè

	N	%
Wi	298	21,7
Non	1.080	78,3
Total	1.378	100,0
PK/PR	544	
Pa aplicab	23.153	

Obs: entèviuve

711) Konbyen fwa sa te rive?

	N	%
1	166	57,1
2	89	30,5
3	22	7,4
4	5	1,6
5	5	1,7
9	3	0,9
15	2	0,8
Total	291	100,0
PK/PR	7	
Pa aplicab	24.777	

71a) Dènye fwa ou te viktim yon zak konsa eske ou te rele lapolis?

	N	%
Wi	27	9,6
Non	257	90,4
Total	284	100,0
PK/PR	14	
Pa aplicab	24.777	

71b) Dènye fwa ou te viktim yon zak konsa eske ou te rele MINUSTAH?

	N	%
Wi	9	3,4
Non	263	96,6
Total	272	100,0
PK/PR	26	
Pa aplicab	24.777	

72) Nan dènye ane ki sot pase a, eske bandi oubyen vòlè te atake ou, pran lajan ou kèk byen ou te genyen ak

	N	%
Wi	213	15,7
Non	1.144	84,3
Total	1.357	100,0
PK/PR	565	
Pa aplicab	23.153	

721)Konbyen fwa sa te rive?

	N	%
1	113	57,8
2	56	28,7
3	17	8,7
4	2	1,2
5	5	2,5
15	2	1,2
Total	196	100,0
PK/PR	17	
Pa aplicab	24.862	

72a) Dènye fwa yo te vòlè yon byen w, eske vòlè a te gen zam?

	N	%
Wi	117	59,4
Non	77	40,6
Total	194	100,0
PK/PR	19	
Pa aplicab	24.862	

72b) Dènye fwa ou te viktim yon zak konsa eske ou te rele lapolis?

	N	%
Wi	22	11,4
Non	169	88,6
Total	191	100,0
PK/PR	22	
Pa aplicab	24.862	

72c) Dènye fwa ou te viktim yon zak konsa eske ou te rele MINUSTAH?

	N	%
Wi	10	5,1
Non	177	94,9
Total	187	100,0
PK/PR	26	
Pa aplicab	24.862	

73) Eske ou te asiste yon vòl ki fèt ak zam sou yon lòt moun nan dènne ane ki sot pase a?

	N	%
Wi	213	15,9
Non	1.130	84,1
Total	1.344	100,0
PK/PR	578	
Pa aplicab	23.153	

731) Konbyen fwa sa te rive?

	N	%
1	91	45,7
2	43	21,4
3	31	15,4
4	12	6,2
5	13	6,4
Plis ke 5 é	10	1,1
Total	200	100,0
PK/PR	14	
Pa aplicab	24.862	

74) Nan dènne mwa ki sot pase yo, eske yon polisye oubyen yon lòt otorite janm egzije pou ou bay li lajan?

	N	%
Wi	51	3,8
Non	1.296	96,2
Total	1.348	100,0
PK/PR	574	
Pa aplicab	23.153	

741) Konbyen fwa sa te rive?

	N	%
1	35	67,4
2	12	23,6
3	5	9,0
Total	51	100,0
Pa aplicab	25.024	

74a) Dènne fwa ou te viktim yon zak konsa eske ou te rele lapolis?

	N	%
Wi	2	4,5
Non	49	95,5
Total	51	100,0
Pa aplicab	25.024	

74b) Dènye fwa ou te viktim yon zak konsa eske ou te rele MINUSTAH?

	N	%
Wi	2	4,5
Non	49	95,5
Total	51	100,0
Pa aplicab	25.024	

75) Nan dènye ane ki sot pase a eske ou te sibi menas pou fòse ou kite zòn kote ou rete (osnon te rete), pou fè w chanje opinyon oubyen pou fèmen bouch ou sou yon bagay ou konnen?

	N	%
Wi	131	9,7
Non	1.217	90,3
Total	1.348	100,0
PK/PR	574	
Pa aplicab	23.153	

751) Konbyen fwa sa te rive?

	N	%
1	59	51,9
2	28	24,4
3	14	12,4
4	2	2,0
5	6	5,1
12	8	6,8
Total	117	100,0
PK/PR	14	
Pa aplicab	24.944	

75a) Dènye fwa ou te viktim yon zak konsa eske ou te rele lapolis?

	N	%
Wi	5	3,7
Non	121	96,3
Total	126	100,0
PK/PR	5	
Pa aplicab	24.944	

75b) Dènye fwa ou te viktim yon zak konsa eske ou te rele MINUSTAH?

	N	%
Wi	5	4,1
Non	117	95,9
Total	122	100,0
PK/PR	9	
Pa aplicab	24.944	

Obs: entèviuve

76) Eske ou te viktim yon agresyon fizik nan dènne ane ki sot pase a?

	N	%
Wi	151	11,1
Non	1.204	88,9
Total	1.355	100,0
PK/PR	567	
Pa aplicab	23.153	

Obs: entèviuve

761) Wi à Konbyen fwa sa te rive?

	N	%
1	90	64,0
2	34	24,2
3	12	8,4
5	3	1,8
12	2	1,6
Total	141	100,0
PK/PR	9	
Pa aplicab	24.925	

Obs: entèviuve

76a) Kilès ki te fè agresyon an dènne fwa sa te rive?

	N	%
Zanmi oubyen kanmarad nan travay mwe	3	2,0
Yon solda MINUSTAH ki gen lòt nasyonalite	5	3,1
Vwazen osnon lòt moun nan katye a	8	5,2
Polisyè oubyen lòt otorite piblik	10	6,8
Volè oubyen kriminèl	22	14,6
Pa konnen moun nan	44	29,7
Yon solda brezilyen ki nan MINUSTAH	48	32,4
Lòt moun	9	6,2
Total	148	100,0
PK/PR	2	
Pa aplicab	24.925	

Obs: entèviuve

76b) Dènne fwa ou te viktim yon zak konsa eske ou te rele lapolis?

	N	%
Wi	8	6,6
Non	114	93,4
Total	122	100,0
PK/PR	28	
Pa aplicab	24.925	

Obs: entèviuve

76c) Dènne fwa ou te viktim yon zak konsa eske ou te rele MINUSTAH?

	N	%
Non	122	100,0
Total	122	100,0
PK/PR	29	
Pa aplicab	24.925	

Obs: entèviuve

77) Nan dènye ane ki sot pase a eske yo te blese w ak yon kouto osnon lòt zam blanch?

	N	%
Wi	34	2,5
Non	1.316	97,5
Total	1.349	100,0
PK/PR	573	
Pa aplicab	23.153	

Obs: entèviuve

771) Wi à Konbyen fwa sa te rive?

	N	%
1	31	91,3
2	3	8,7
Total	34	100,0
Pa aplicab	25.042	

Obs: entèviuve

77a. Dènye fwa ou te viktim yon zak konsa eske ou te rele lapolis?

	N	%
Wi	2	7,7
Non	24	92,3
Total	26	100,0
PK/PR	7	
Pa aplicab	25.042	

Obs: entèviuve

77b. Dènye fwa ou te viktim yon zak konsa eske ou te rele MINUSTAH?

	N	%
Non	26	100,0
Total	26	100,0
PK/PR	7	
Pa aplicab	25.042	

Obs: entèviuve

78. Nan dènye ane ki sot pase a eske yo te blese w ak zam tankou yon revòlvè, fizi, pistolè, etc?

	N	%
Wi	12	0,9
Non	1.335	99,1
Total	1.348	100,0
PK/PR	574	
Pa aplicab	23.153	

Obs: entèviuve

781) Wi à Konbyen fwa sa te rive?

	N	%
1	12	100,0
Total	12	100,0
Pa aplicab	25.063	

Obs: entèviuve

78a) Dènye fwa ou te viktim yon zak konsa eske ou te rele lapolis?

	N	%
Non	12	100,0
Total	12	100,0
Pa aplicab	25.063	

Obs: entèviuve

78b) Dènye fwa ou te viktim yon zak konsa eske ou te rele MINUSTAH?

	N	%
Non	12	100,0
Total	12	100,0
Pa aplicab	25.063	

79. Nan dènye ane ki sot pase a eske yo te agrese ou epi blese ou ak yon bagay tankou moso boutèy, baton, bout fè, moso bwa osnon lòt bagay ki sanble ak yo?

	N	%
Wi	28	2,1
Non	1.319	97,9
Total	1.348	100,0
PK/PR	574	
Pa aplicab	23.153	

791) Wi à Konbyen fwa sa te rive?

	N	%
1	21	82,3
2	5	17,7
Total	26	100,0
PK/PR	2	
Pa aplicab	25.047	

79a) Dènye fwa ou te viktim yon zak konsa eske ou te rele lapolis?

	N	%
Wi	7	26,0
Non	21	74,0
Total	28	100,0
Pa aplicab	25.047	

79b) Dènye fwa ou te viktim yon zak konsa eske ou te pote plent nan yon biwo ki la pou sa?

	N	%
Wi	7	27,4
Non	19	72,6
Total	26	100,0
PK/PR	2	
Pa aplicab	25.047	

80) Nan dènye ane ki sot pase a eske ou menm osnon fanmi ou te resevwa menas lanmò?

	N	%
Wi	227	16,9
Non	1.120	83,1
Total	1.348	100,0
PK/PR	574	
Pa aplicab	23.153	

801) Wi à Konbyen fwa sa te rive?

	N	%
1	147	73,3
2	29	14,7
3	11	5,7
4	3	1,2
5	8	4,0
12	2	1,1
Total	201	100,0
PK/PR	26	
Pa aplicab	24.848	

80a) Dènye fwa ou te viktim yon zak konsa eske ou te rele lapolis?

	N	%
Wi	40	18,4
Non	176	81,6
Total	216	100,0
PK/PR	11	
Pa aplicab	24.848	

p80b) Dènye fwa ou te viktim yon zak konsa eske ou te pote plent nan yon biwo ki la pou sa?

	N	%
Wi	57	27,3
Non	152	72,7
Total	209	100,0
PK/PR	18	0,0
Pa aplicab	24.848	0,0

81) Eske yo te kidnape w, ou menm osnon yon fanmi pre ou nan dènnye ane ki sot pase a?

	N	%
Wi	41	3,1
Non	1.308	96,9
Total	1.350	100,0
PK/PR	572	
Pa aplicab	23.153	

811) Wi à Konbyen fwa sa te rive?

	N	%
1	39	94,5
2	2	5,5
Total	41	100,0
PK/PR	3	
Pa aplicab	25.031	

81a) Dènnye fwa ou te viktim yon zak konsa eske ou te rele lapolis?

	N	%
Wi	12	30,8
Non	27	69,2
Total	39	100,0
PK/PR	5	
Pa aplicab	25.031	

81b) Dènnye fwa ou te viktim yon zak konsa eske ou te rele MINUSTAH?

	N	%
Wi	7	18,2
Non	32	81,8
Total	39	100,0
PK/PR	5	
Pa aplicab	25.031	

82) Eske yo te asasinan yon paran pwòch ou nan dènnye ane ki sot pase a?

	N	%
Wi	117	6,6
Non	1.655	93,4
Total	1.772	100,0
PK/PR	150	
Pa aplicab	23.153	

821) Wi à Konbyen fwa sa te rive?

	N	%
1	42	78,1
2	5	8,6
3	2	4,3
4	2	4,3
5	3	4,7
Total	53	100,0
PK/PR	64	
Pa aplicab	24.958	

83) Eske ou te viktim yon agresyon seksyèl nan dènye ane ki sot pase a?

	N	%
Wi	29	1,6
Non	1.826	98,4
Total	1.855	100,0
PK/PR	67	
Pa aplicab	23.153	

831) Wi à Konbyen fwa sa te rive?

	N	%
1	11	42,9
2	13	48,5
3	2	8,6
Total	27	100,0
PK/PR	2	
Pa aplicab	25.046	

83a) Kilès ki te fè agresyon an dènye fwa sa rive?

	N	%
Pa konnen moun nan	5	26,1
Volè oubyen kriminèl	8	46,5
Lòt moun	5	27,4
Total	18	100,0
PK/PR	11	
Pa aplicab	25.046	

83b) Dènye fwa ou te viktim yon zak kousa eske ou te ale lopital?

	N	%
Wi	12	63,1
Non	7	36,9
Total	19	100,0
PK/PR	10	
Pa aplicab	25.046	

83c) Dènnye fwa ou te viktim yon zak konsa eske ou te rele lapolis?

	N	%
Non	14	100,0
Total	14	100,0
PK/PR	15	
Pa aplicab	25.046	

83d) Dènnye fwa ou te viktim yon zak konsa eske ou te rele MINUSTAH?

	N	%
Non	14	100,0
Total	14	100,0
PK/PR	15	
Pa aplicab	25.046	

84a) Nan dènnye ane ki sot pase a, ki vle di ant fevrye 2006 ak avril 2007 Polis Nasyonal Ayiti eske genyen yon ajan osnon yon fonksyonè piblik ki te fè ou pase nan youn nan sityasyon sa yo

	N	%
Pou ou prezante dokimantasyon w (tankou kat idantite, paspò, etc.)	228	12,2
Fouye ou	244	13,0
Menase ou	47	2,5
Arete ou	40	2,1
Derespekte ou	60	3,2
Fè agresyon fizik sou ou	35	1,9
Maltrete ou	39	2,1
Total	1.873	37,0

Obs: entèviuve

84b) Nan dènnye ane ki sot pase a, ki vle di ant fevrye 2006 ak avril 2007 Sòlda brezilyen ki nan MINUSTAH.? eske genyen yon ajan osnon yon fonksyonè piblik ki te fè ou pase nan youn nan sityasyon sa yo

	N	%
Pou ou prezante dokimantasyon w (tankou kat idantite, paspò, etc.)	233	12,4
Fouye ou	289	15,4
Menase ou	100	5,4
Arete ou	35	1,9
Derespekte ou	99	5,3
Fè agresyon fizik sou ou	86	4,6
Maltrete ou	72	3,8
Total	1.874	48,8

Obs: entèviuve

84) Nan dènye ane ki sot pase a, ki vle di ant fevrye 2006 ak avril 2007 Sòlda MINUSTAH ki gen lòt nasyonalite? eske genyen yon ajan osnon yon fonksyonè piblik ki te fè ou pase nan youn nan sityasyon sa yo

	N	%
Pou ou prezante dokimantasyon w (tankou kat idantite, paspò, etc.).	140	7,5
Fouye ou	178	9,5
Menase ou	81	4,3
Arete ou	26	1,4
Derespekte ou	89	4,7
Fè agresyon fizik sou ou	67	3,6
Maltrete ou	64	3,4
Total	1.876	34,5

Obs: entèviuve

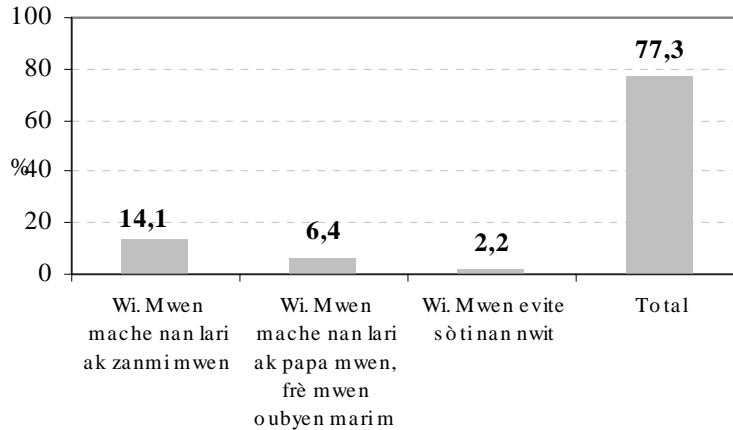
85) Kounye a, na nou sonje sak te rive nan twa (3) dènye lane yo, avan 2006. Eske ou te sibi yonn nan sityasyon as yo sou katye a?:

	2003		2004		2005	
	N	%	N	%	N	%
Yo te vòlè lajan w oubyen lòt byen yo pran sou ou san vyolans ak san ou pa wè as	82	4,3	110	5,8	175	9,2
Bandi oubyen volè te atake ou, pran lajan ou, kèk byen ou te genyen ak vyolans osnon menas pou fè vyolans sou	73	3,8	118	6,2	147	7,8
Yo te menase w	90	4,8	145	7,6	181	9,5
Yo te arete w	5	0,3	37	2,0	36	1,9
Ou te subi yon fòm agresyon fizik	33	1,7	91	4,8	103	5,4
Ou te sibi agresyon ak zam blanch	29	1,5	44	2,3	47	2,5
Ou te sibi agresyon ak zam a fe	53	2,8	70	3,7	63	3,3
Total	1.900	19,2	1.900	32,4	1.898	39,6

86) Eske ou abitye pran kèk nan prekosyon sa yo pou pwoteje tèt ou kont vyolans nan Bèlè?

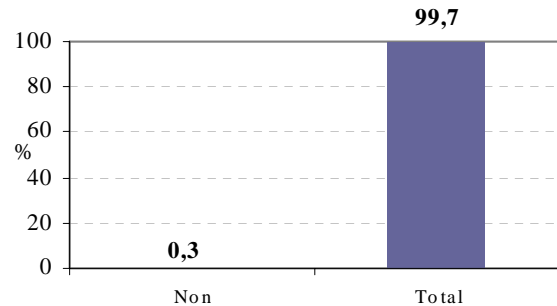
	N	%
Mwen pa mache nan lari pou kont mwen san laperèz	199	14,1
Wi. Mwen mache nan lari ak zanmi mwen	90	6,4
Wi. Mwen mache nan lari ak papa mwen, frè mwen oubyen mari m	31	2,2
Wi. Mwen evite sòti nan nwit	1.090	77,3
Total	1.410	100,0
PK/PR	512	
Pa aplicab	23.153	

OBS: Pou Fanm yo Sèlman



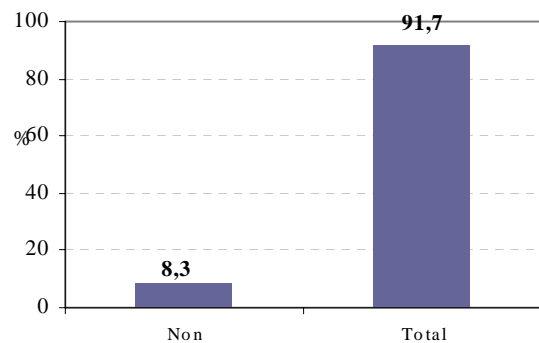
87) Eske ou konn soti lakay ou ak zam, tankou revolvè, kouto, kanif, etc., pou pwoteje tèt ou?

	N	%
Wi	6	0,3
Non	1.804	99,7
Total	1.810	100,0
PK/PR	112	
Pa aplicab	23.153	



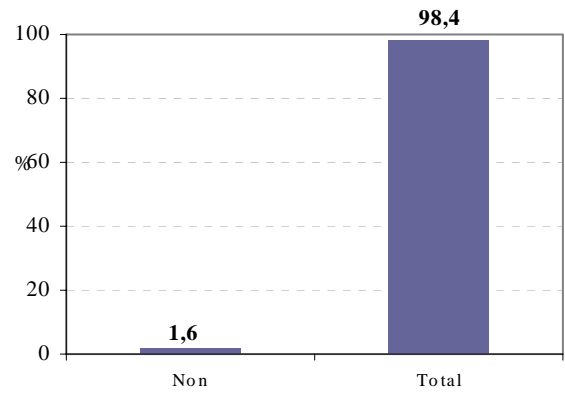
88) Si ou te kapab eske ou ta genyen yon zam pou pwoteksyon ou?

	N	%
Wi	153	8,3
Non	1.685	91,7
Total	1.838	100,0
PK/PR	83	
Pa aplicab	23.153	



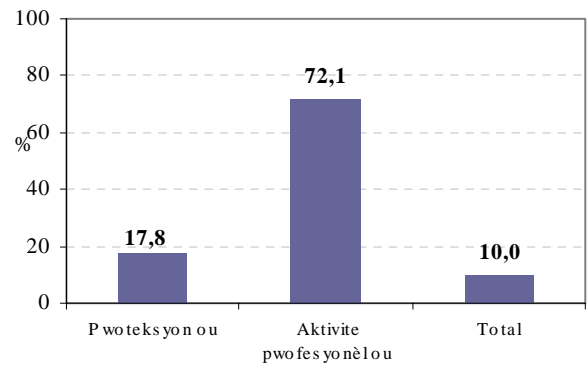
89) Eske ou gen zam lakay ou (pistolè, revòlè, fizi, elatrye)?

	N	%
Wi	29	1,6
Non	1.773	98,4
Total	1.803	100,0
PK/PR	119	
Pa aplicab	23.153	



90) Ki prensipal rezon ki fè ou gen zam sa (yo)?

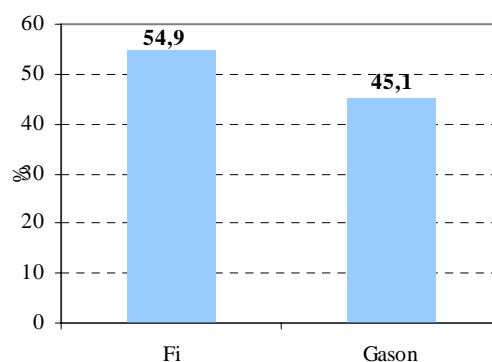
	N	%
Espò, lachas	5	17,8
Pwoteksyon ou	21	72,1
Aktivite pwofesyonèl ou	3	10,0
Total	29	100,0
Pa aplicab	25.046	



KARAKTERISTIK MOUN KI RETE NAN KAY LA

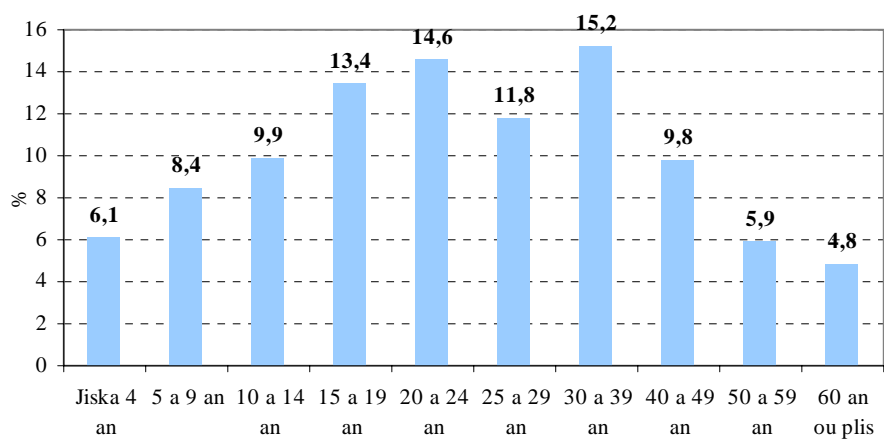
C3) Sèks:

	N	%
Fi	44.304	54,9
Gason	36.356	45,1
Total	80.660	100,0
PK/PR	5	



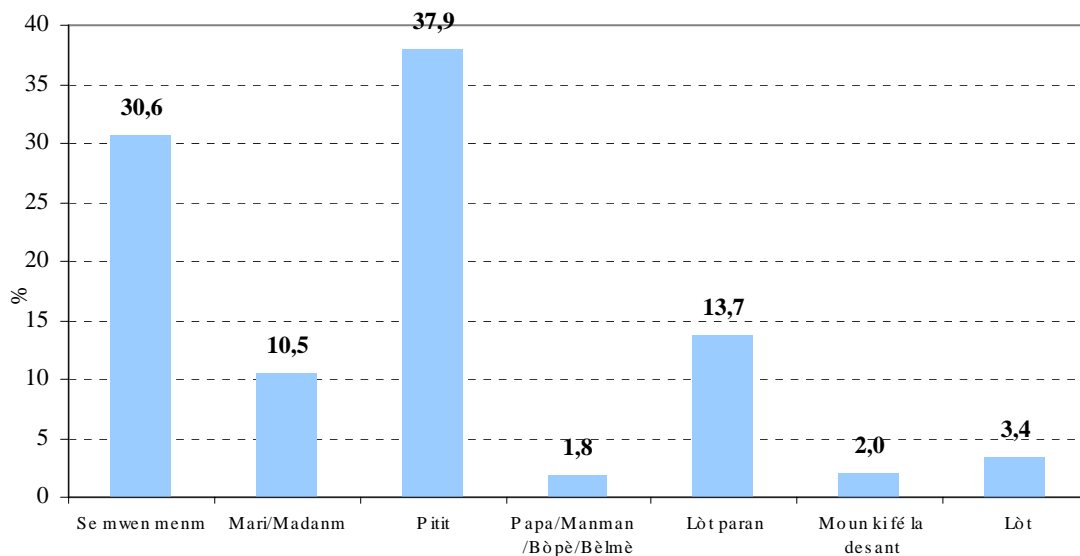
C4) Clas daj

	N	%
Jiska 4 an	4.574	6,1
5 a 9 an	6.352	8,4
10 a 14 an	7.461	9,9
15 a 19 an	10.087	13,4
20 a 24 an	10.981	14,6
25 a 29 an	8.911	11,8
30 a 39 an	11.447	15,2
40 a 49 an	7.395	9,8
50 a 59 an	4.458	5,9
60 an ou plis	3.636	4,8
Total	75.302	100,0
PK/PR	5.363	



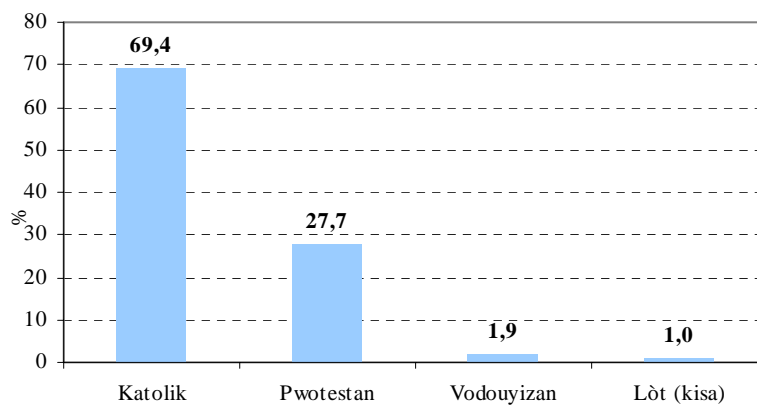
C5) Relasyon ak mèt kay la?:

	N	%
Se mwen menm	24.675	30,6
Mari/Madanm	8.493	10,5
Pitit	30.551	37,9
Papa/Manman	1.466	1,8
Lòt paran	11.004	13,7
Moun ki fé la desant	1.642	2,0
Lòt	2.706	3,4
Total	80.537	100,0
PK/PR	128	



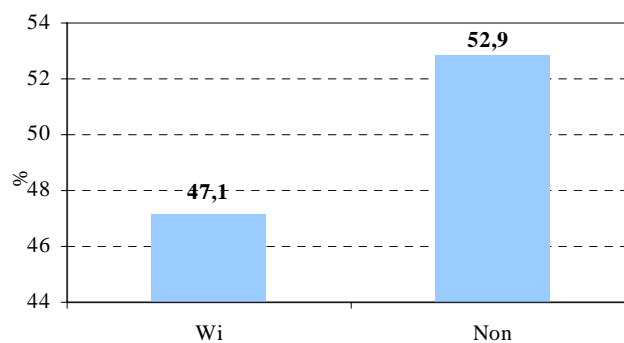
C6) Relijyon:

	N	%
Katolik	54.086	69,4
Pwotestan	21.624	27,7
Vodouyizan	1.475	1,9
Lòt (kisa)	751	1,0
Total	77.936	100,0
PK/PR	2.729	



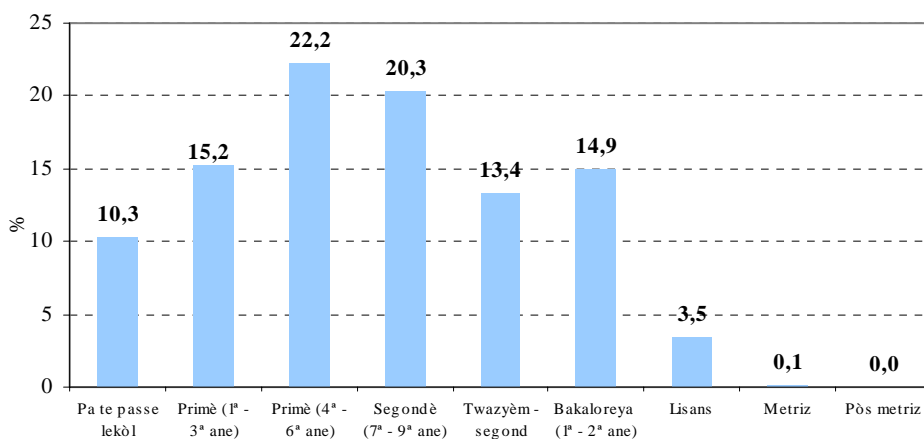
C7) Eske moun nan lekòl:?:

	N	%
Wi	34.850	47,1
Non	39.101	52,9
Total	73.951	100,0
PK/PR	875	
Pá aplicab	5.839	



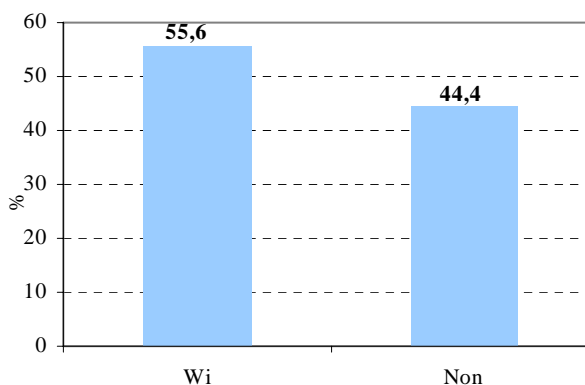
C8) Nan ki klas moun nan te rive:?:

	N	%
Pa te passe lekòl	6.966	10,3
Primè (1 ^a - 3 ^a ane)	10.322	15,2
Primè (4 ^a - 6 ^a ane)	15.021	22,2
Segondè (7 ^a - 9 ^a ane)	13.773	20,3
Twazyèm - segond	9.048	13,4
Bakaloreya (1 ^a - 2 ^a ane)	10.114	14,9
Lisans	2.347	3,5
Metriz	96	0,1
Pòs metriz	22	0,0
Total	67.708	100,0
PK/PR	7.117	
Pá aplicab	5.839	



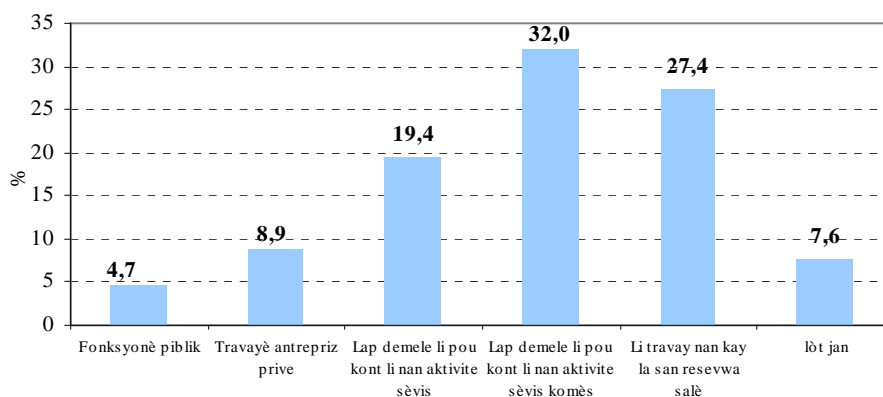
C9) Moun nan ap travay:?:

	N	%
Wi	40.091	55,6
Non	31.974	44,4
Total	72.064	100,0
PK/PR	8.601	



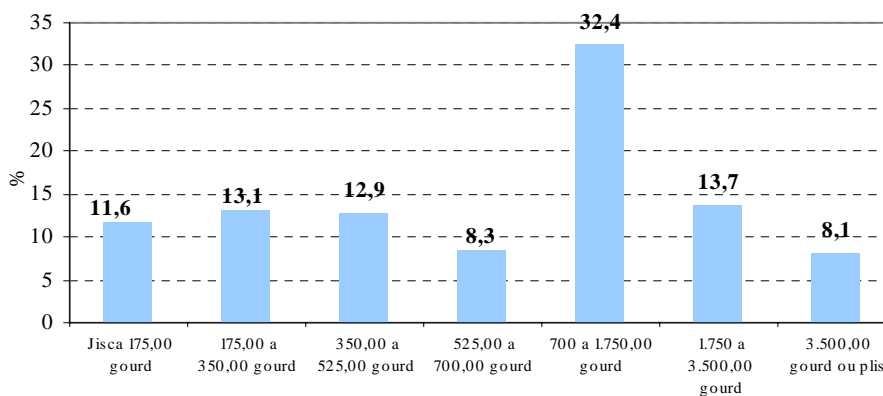
C10) Okipasyon:?:

	N	%
Fonksyonè piblik	1.882	4,7
Travayè antrepriz prive	3.527	8,9
Lap demele li pou kont li nan aktivite sèvis	7.722	19,4
Lap demele li pou kont li nan aktivite sèvis komès	12.698	32,0
Li travay nan kay la san resevwa salè	10.880	27,4
lòt jan	3.000	7,6
Total	39.710	100,0
PK/PR	381	
Pá aplicab	40.574	



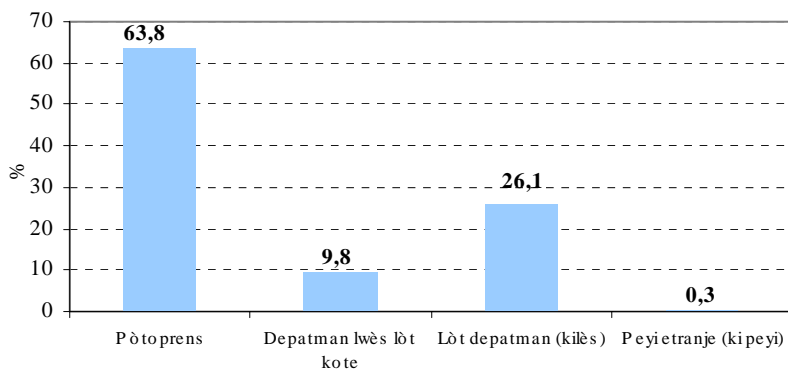
C11) Reveni famyial per capita

	N	%
Jisca 175,00 gourd	2.345	11,6
175,00 a 350,00 gourd	2.644	13,1
350,00 a 525,00 gourd	2.611	12,9
525,00 a 700,00 gourd	1.690	8,3
700 a 1.750,00 gourd	6.565	32,4
1.750 a 3.500,00 gourd	2.766	13,7
3.500,00 gourd ou plis	1.634	8,1
Total	20.254	100,0
PK/PR	26.508	
Pá aplicab	33.903	

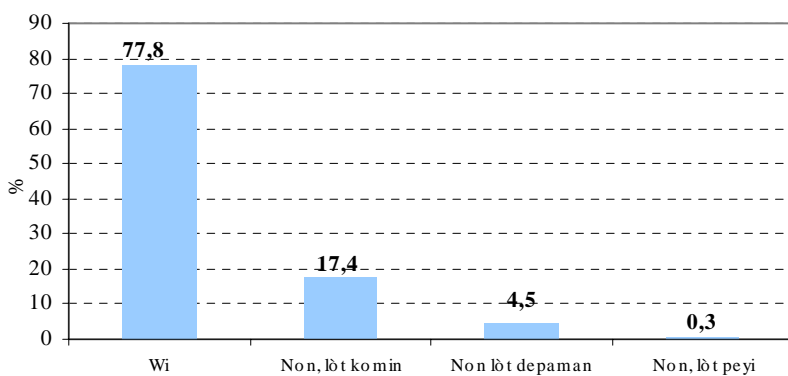


C12) Ki kote moun nan fèt?

	N	%
Pòtoprens	3.919	63,8
Depatman lwès lòt kote	603	9,8
Lòt depatman (kilès)	1.600	26,1
Peyi etranje (ki peyi)	17	0,3
Total	6.139	100,0
PK/PR	47	
Pá aplicab	74.479	

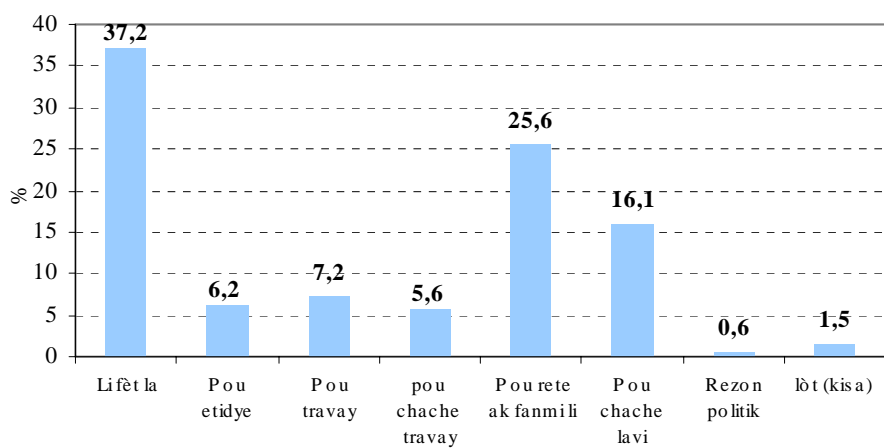
**C13) KLi te toujou rete Bèlè?**

	N	%
Wi	4.769	77,8
Non, lòt komin	1.067	17,4
Non lòt depaman	276	4,5
Non, lòt peyi	20	0,3
Total	6.132	100,0
PK/PR	7	
Pá aplicab	74.525	



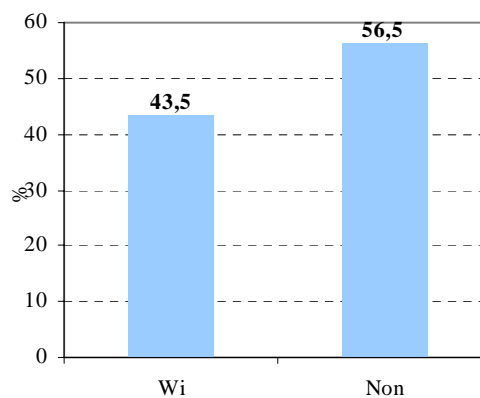
C14) Li rete nan katye a paske

	N	%
Li fèt la	2.282	37,2
Pou etidye	379	6,2
Pou travay	443	7,2
pou chache travay	346	5,6
Pou rete ak fanmi li	1.566	25,6
Pou chache lavi	987	16,1
Rezon politik	37	0,6
lòt (kisa)	89	1,5
Total	6.130	100,0
PK/PR	54	
Pá aplicab	74.481	



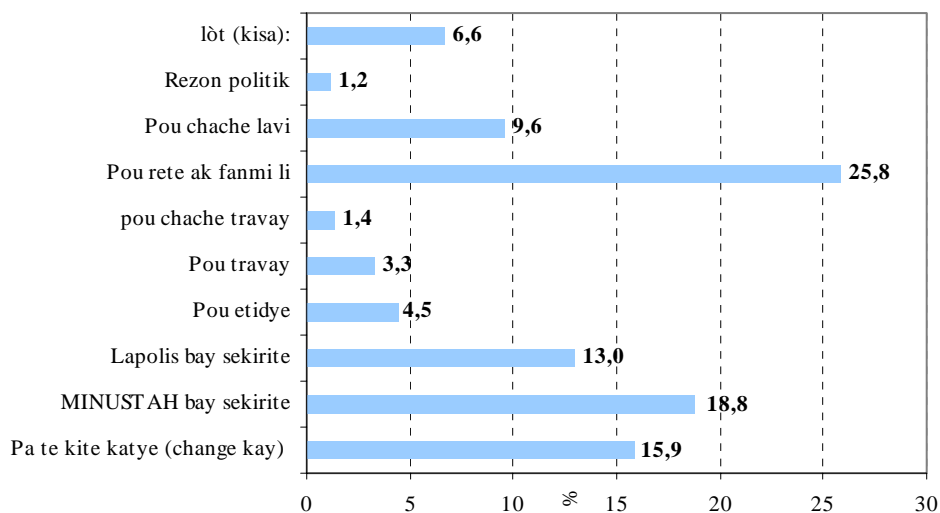
C15) Te demenje epòk Bèlè te cho?

	N	%
Wi	2.653	43,5
Non	3.443	56,5
Total	6.096	100,0
PK/PR	88	
Pá aplicab	74.481	



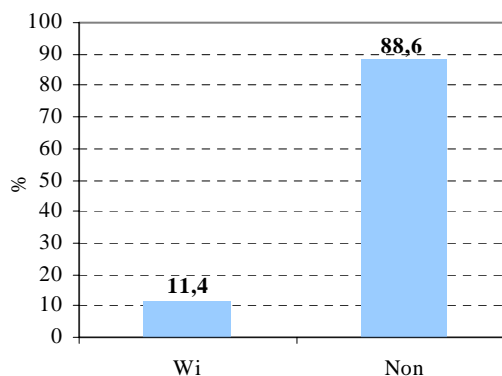
C16) Li te tounen paske?

	N	%
Pa te kite katye (change kay)	421	15,9
MINUSTAH bay sekirite	497	18,8
Lapolis bay sekirite	344	13,0
Pou etidye	119	4,5
Pou travay	86	3,3
pou chache travay	36	1,4
Pou rete ak fanmi li	683	25,8
Pou chache lavi	253	9,6
Rezon politik	32	1,2
lòt (kisa):	176	6,6
Total	2.647	100,0
PK/PR	203	
Pa te kite	3.334	
Pá aplicab	74.481	



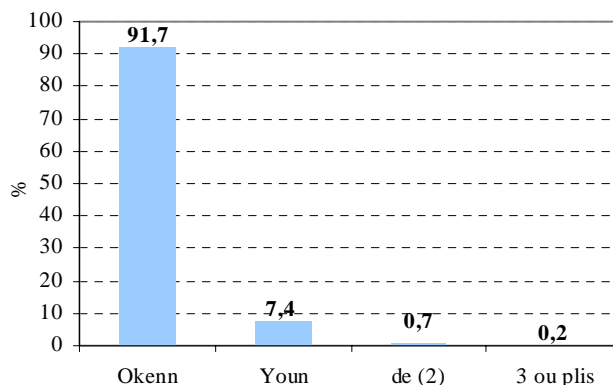
C17) Li te soufri kèk abi lè li tounen?

	N	%
Wi	283	11,4
Non	2.199	88,6
Total	2.482	100,0
PK/PR	107	
Pa te demenaje	151	
Pá aplicab	77.924	



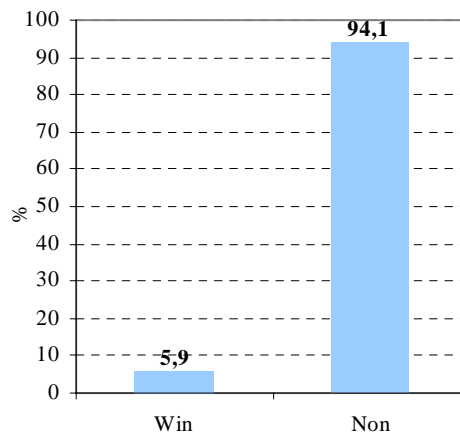
C18) Konbyen djòb li te genyen nan mwa avril (10 zan ou +)

	N	%
Okenn	5.557	91,7
Youn	450	7,4
de (2)	45	0,7
3 ou plis	9	0,2
Total	6.062	100,0
PK/PR	122	
Pá aplicab	74.481	



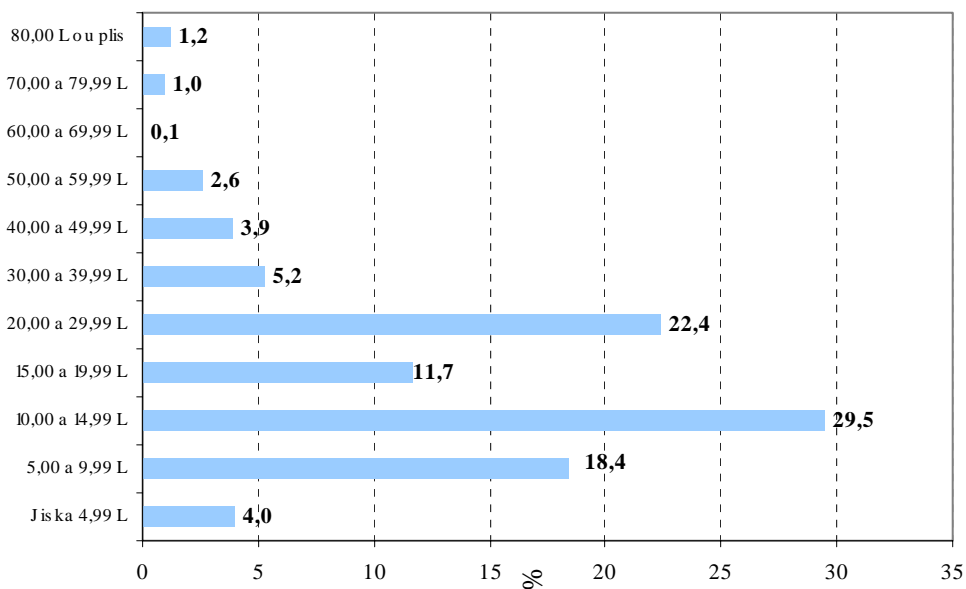
C19) Te touche lòt kòb nan mwa avril (bous, pansyon, lwaye kay? (10 zan ou +)

	N	%
Win	355	5,9
Non	5.654	94,1
Total	6.010	100,0
PK/PR	174	
Pá aplicab	74.481	



24L) Ak konbyen lit dlo habitan an sèvi chak jou

	N	%
Jiska 4,99 L	3.223	4,0
5,00 a 9,99 L	14.854	18,4
10,00 a 14,99 L	23.758	29,5
15,00 a 19,99 L	9.410	11,7
20,00 a 29,99 L	18.087	22,4
30,00 a 39,99 L	4.230	5,2
40,00 a 49,99 L	3.145	3,9
50,00 a 59,99 L	2.116	2,6
60,00 a 69,99 L	93	0,1
70,00 a 79,99 L	796	1,0
80,00 L ou plis	953	1,2
Total	80.665	100,0



25L) Konbyen lit dlo nou achte chak fwa CAMEP bay dlo (abitan)

	N	%
Jiska 4,99 L	46.152	57,3
5,00 a 9,99 L	18.856	23,4
10,00 a 14,99 L	4.983	6,2
15,00 a 19,99 L	1.068	1,3
20,00 a 29,99 L	2.243	2,8
30,00 a 39,99 L	1.099	1,4
40,00 a 49,99 L	1.106	1,4
50,00 a 59,99 L	1.842	2,3
60,00 a 69,99 L	1.567	1,9
70,00 a 79,99 L	8	0,0
80,00 L na ou plis	1.639	2,0
Total	80.562	100,0
PK/PR	103	

